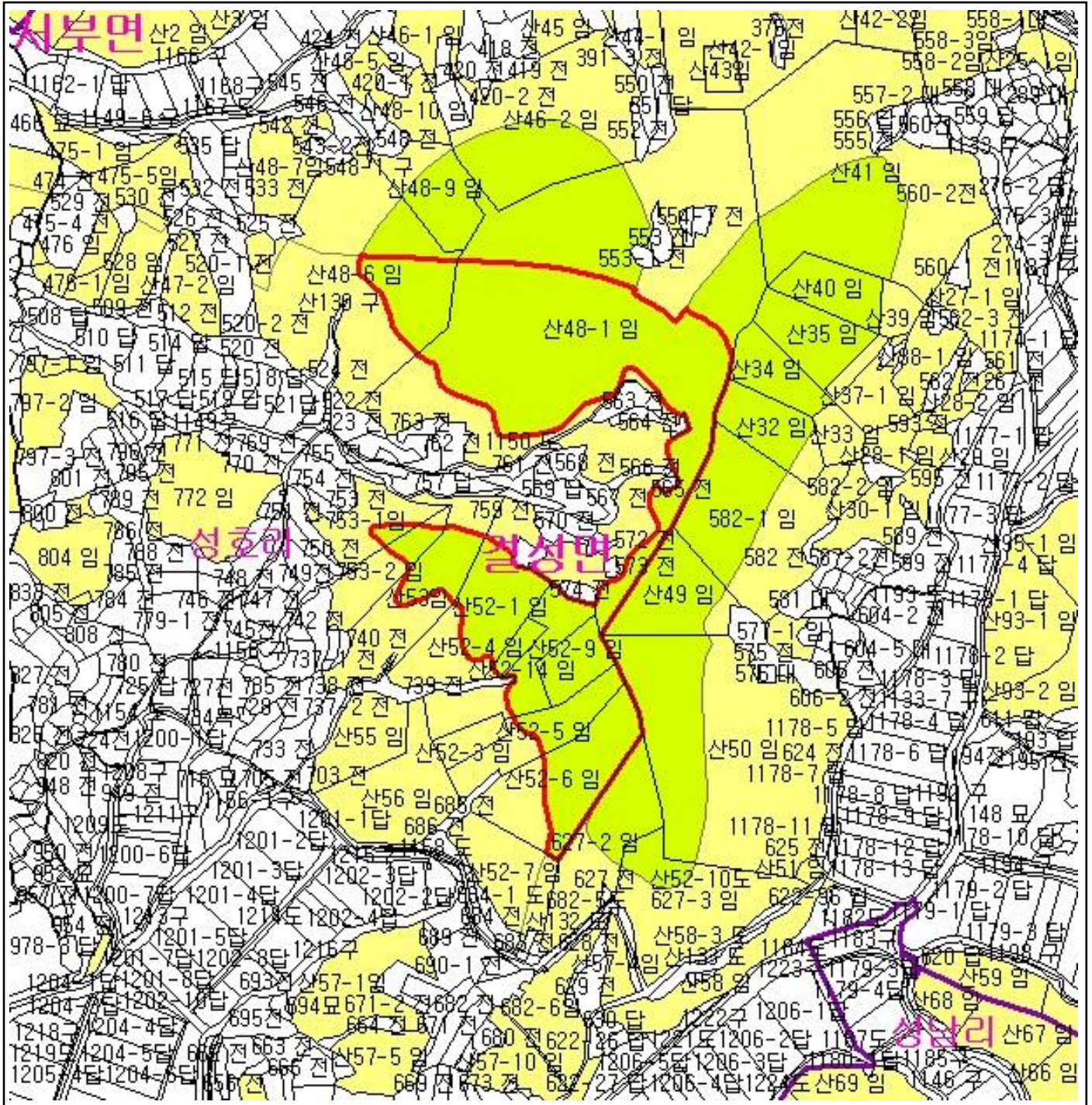
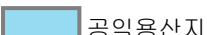







산 지구 분도

(보전산지 변경지정 [공익용 ▶ 임업용])

NJ52-13-10-082



| 범례 | |
|---|-------|
|  | 공익용산지 |
|  | 임업용산지 |
|  | 준보전산지 |
|  | 지적선 |
|  | 행정경계 |
|  | 대상지역 |

지정권자 : 산림청장
 고시일자 : 2011년 02월 15일
 고시번호 : 산림청고시제2011-15호

- 비고 :
1. 축량의 기준 : 한국축지계
 2. 투영법 : 횡단 메르카토르도법(타원체는 베셀타원체)
 3. 높이의 기준 : 인천만의 평균해면
 4. 본 지도는 지적이 표시된 수치지형도 또는 지적선을 기준으로 작성하였음
 5. 본 지도는 산림청장의 사전승인없이 복제, 국외반출, 임의개제, 편집을 할 수 없으며, 위반 시 관련법에 따라 처벌 받을 수 있음
 6. 본 지도에 의하여 축량할 수 없음

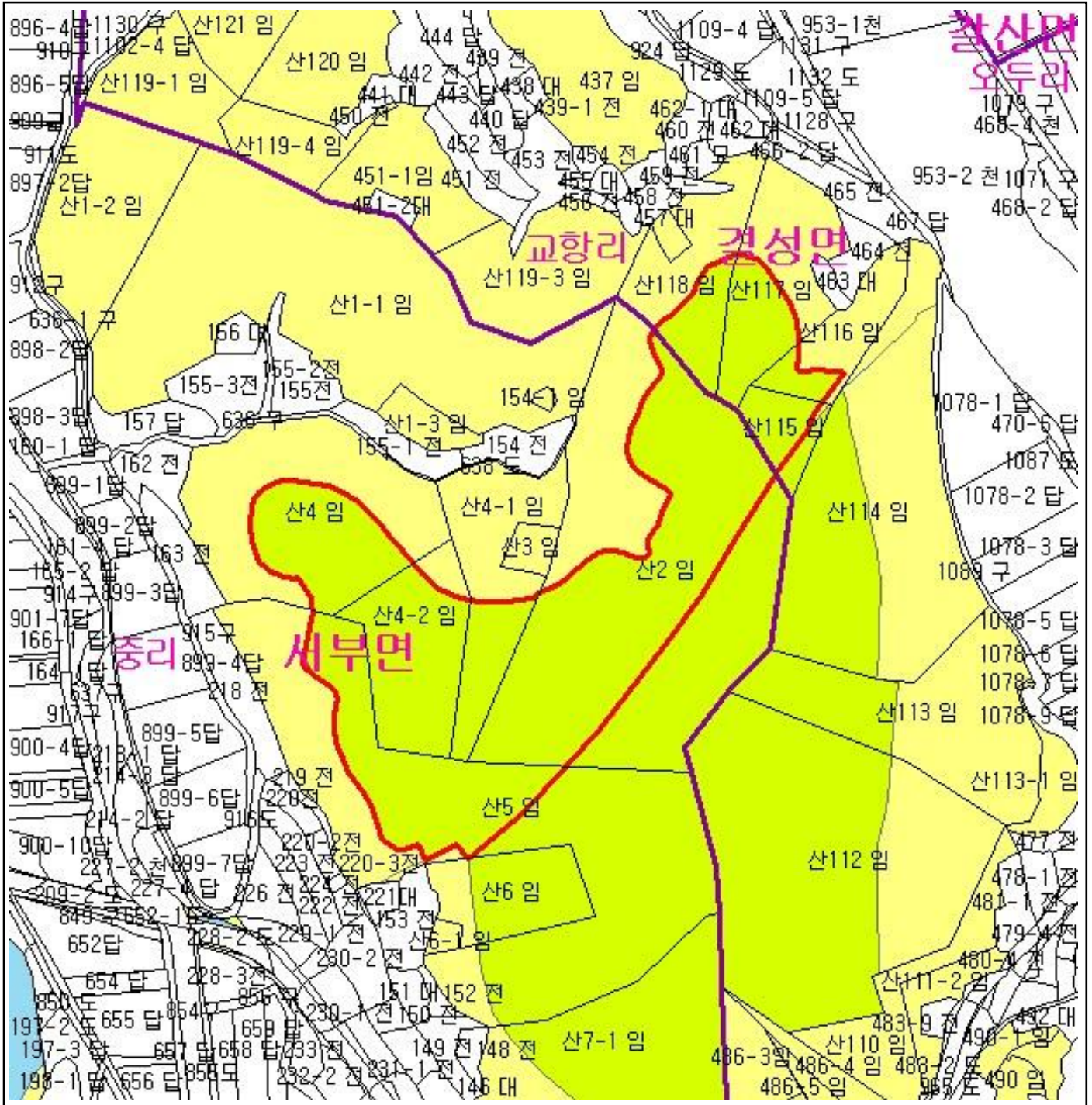








산지정보시스템(<http://www.forestland.go.kr>)
 산림청(<http://www.forest.go.kr>)

산 지구 구분도

(보전산지 변경지정 [공익용 ▶ 임업용])

NJ52-13-10-062



| 범례 | |
|---|-------|
|  | 공익용산지 |
|  | 임업용산지 |
|  | 준보전산지 |
|  | 지적선 |
|  | 행정경계 |
|  | 대상지역 |

지정권자 : 산림청장
 고시일자 : 2011년 02월 15일
 고시번호 : 산림청고시제2011-15호

- 비고 :
1. 축량의 기준 : 한국축지계
 2. 투영법 : 횡단 메르카토르도법(타원체는 베셀타원체)
 3. 높이의 기준 : 인천만의 평균해면
 4. 본 지도는 지적이 표시된 수치지형도 또는 지적선을 기준으로 작성하였음
 5. 본 지도는 산림청장의 사전승인없이 복제, 국외반출, 임의게재, 편집을 할 수 없으며, 위반 시 관련법에 따라 처벌 받을 수 있음
 6. 본 지도에 의하여 축량할 수 없음

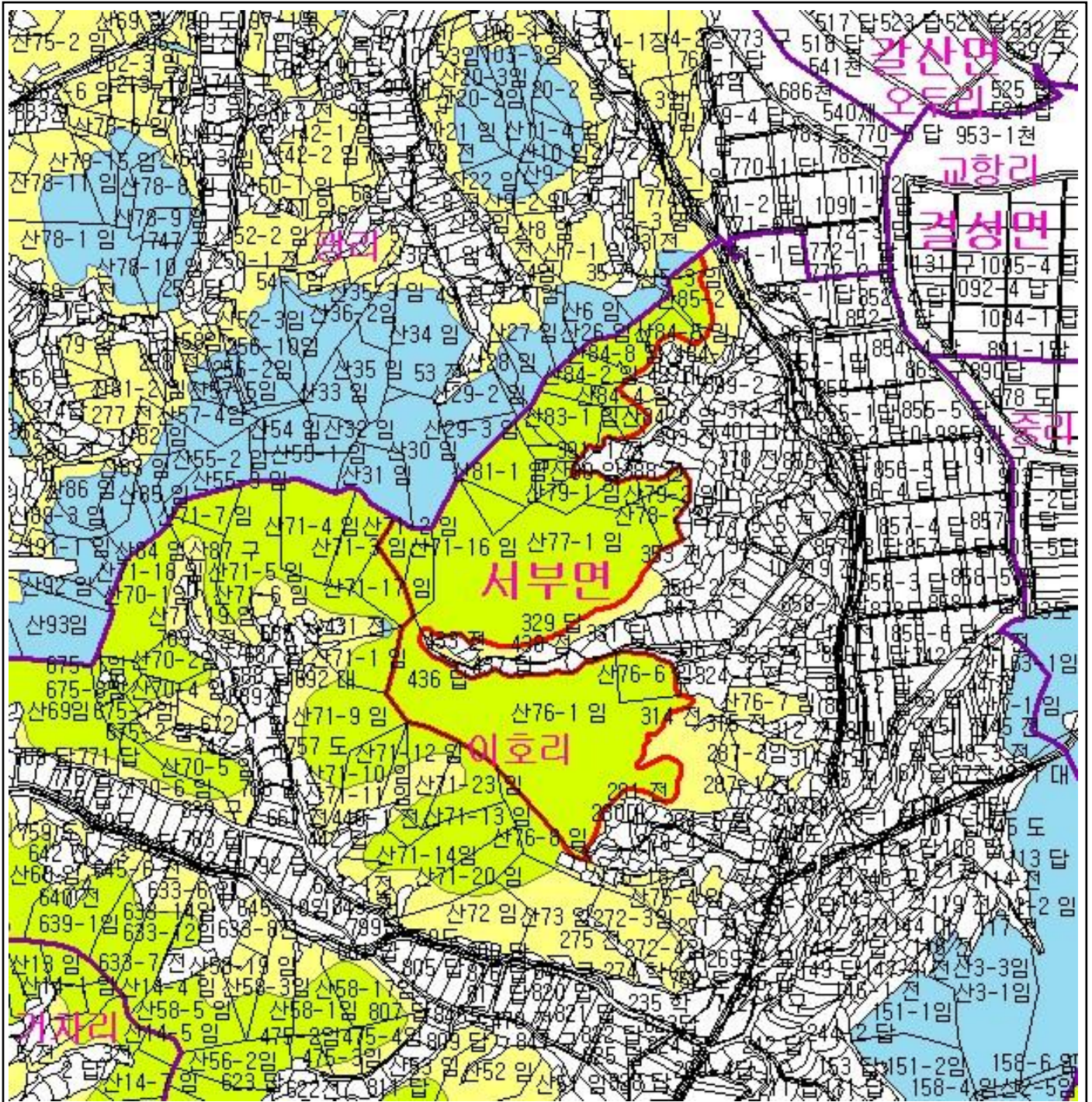




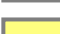



산지정보시스템(<http://www.forestland.go.kr>)
 산림청(<http://www.forest.go.kr>)

산 지 구 분 도

(보전산지 변경지정 [공익용 ▶ 임업용])

NJ52-13-10-061



| 범 례 | |
|---|-------|
|  | 공익용산지 |
|  | 임업용산지 |
|  | 준보전산지 |
|  | 지적선 |
|  | 행정경계 |
|  | 대상지역 |

지정권자 : 산림청장
 고시일자 : 2011년 02월 15일
 고시번호 : 산림청고시제2011-15호

- 비고 :
1. 축량의 기준 : 한국축지계
 2. 투영법 : 횡단 메르카토르도법(타원체는 베셀타원체)
 3. 높이의 기준 : 인천만의 평균해면
 4. 본 지도는 지적이 표시된 수치지형도 또는 지적선을 기준으로 작성하였음
 5. 본 지도는 산림청장의 사전승인없이 복제, 국외반출, 임의게재, 편집을 할 수 없으며, 위반 시 관련법에 따라 처벌 받을 수 있음
 6. 본 지도에 의하여 축량할 수 없음



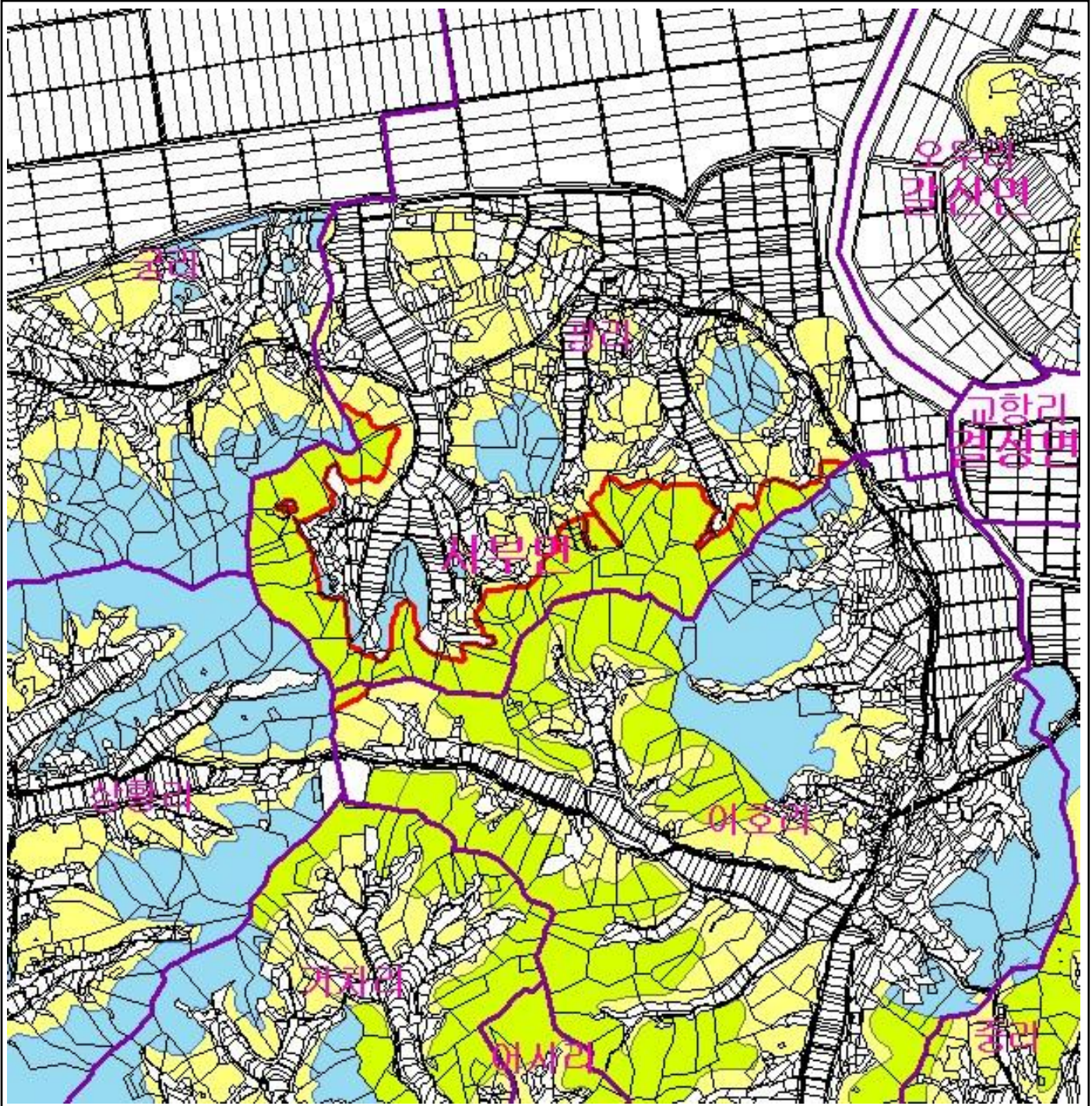
산림청
KOREA FOREST SERVICE

산지정보시스템(<http://www.forestland.go.kr>)
 산림청(<http://www.forest.go.kr>)





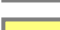

산 지구 분 도

(보전산지 변경지정 [공익용 ▶ 임업용])

NJ52-13-9-070



범 례

| | | | |
|---|-------|---|------|
|  | 공익용산지 |  | 지적선 |
|  | 임업용산지 |  | 행정경계 |
|  | 준보전산지 |  | 대상지역 |

지정권자 : 산림청장

고시일자 : 2011년 02월 15일

고시번호 : 산림청고시제2011-15호

비고 :

1. 측량의 기준 : 한국측지계
2. 투영법 : 횡단 메르카토르도법(타원체는 베셀타원체)
3. 높이의 기준 : 인천만의 평균해면
4. 본 지도는 지적이 표시된 수치지형도 또는 지적선을 기준으로 작성하였음
5. 본 지도는 산림청장의 사전승인없이 복제, 국외반출, 임의개재, 편집을 할 수 없으며, 위반 시 관련법에 따라 처벌 받을 수 있음
6. 본 지도에 의하여 측량할 수 없음

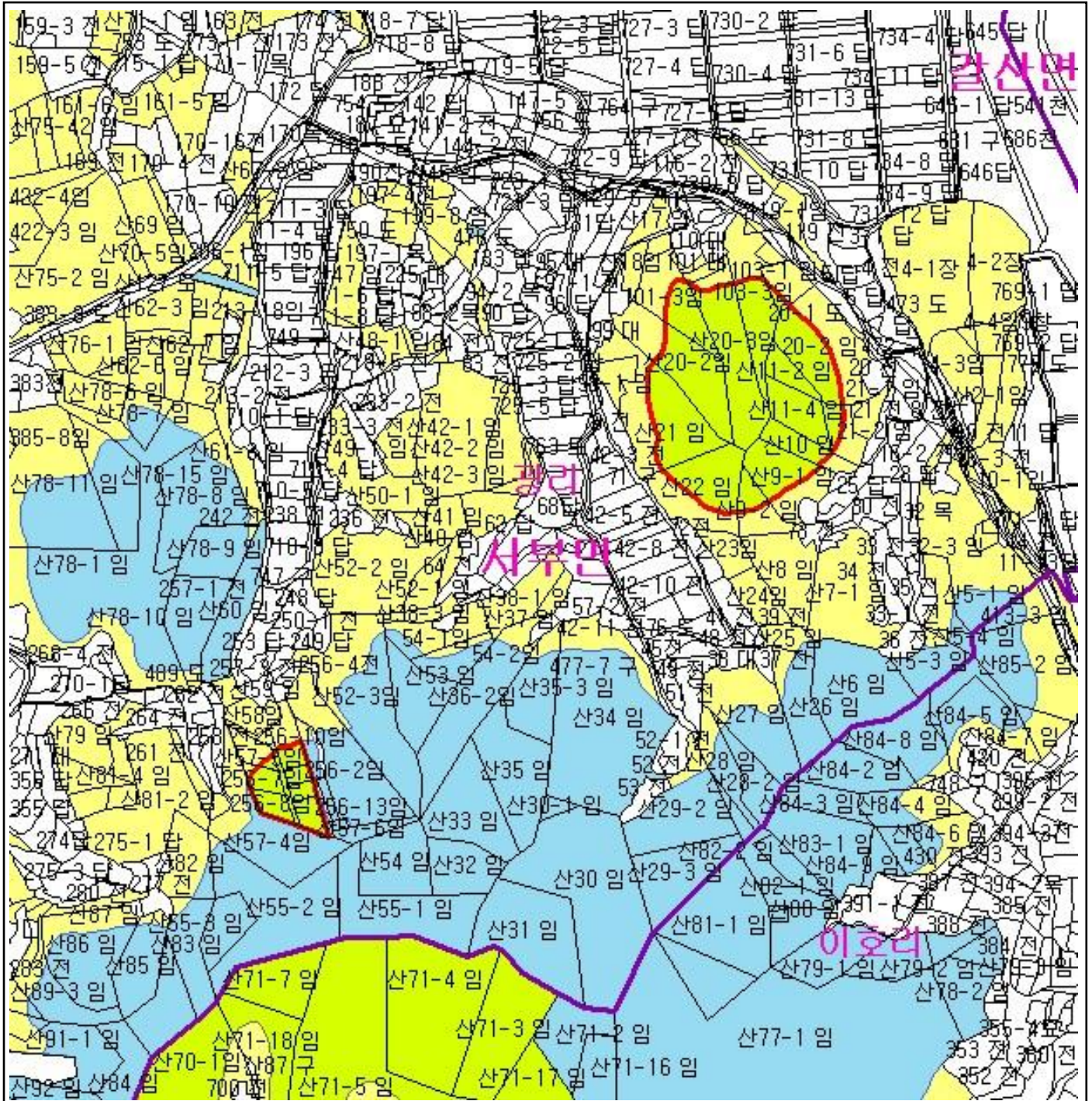




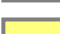



산지정보시스템(<http://www.forestland.go.kr>)
산림청(<http://www.forest.go.kr>)

산 지구 구분도

(보전산지 변경지정 [공익용 ▶ 임업용])

NJ52-13-10-061



| 범례 | |
|---|-------|
|  | 공익용산지 |
|  | 임업용산지 |
|  | 준보전산지 |
|  | 지적선 |
|  | 행정경계 |
|  | 대상지역 |

지정권자 : 산림청장
 고시일자 : 2011년 02월 15일
 고시번호 : 산림청고시제2011-15호

- 비고 :
1. 측량의 기준 : 한국측지계
 2. 투영법 : 횡단 메르카토르도법(타원체는 베셀타원체)
 3. 높이의 기준 : 인천만의 평균해면
 4. 본 지도는 지적이 표시된 수치지형도 또는 지적선을 기준으로 작성하였음
 5. 본 지도는 산림청장의 사전승인없이 복제, 국외반출, 임의개재, 편집을 할 수 없으며, 위반 시 관련법에 따라 처벌 받을 수 있음
 6. 본 지도에 의하여 측량할 수 없음

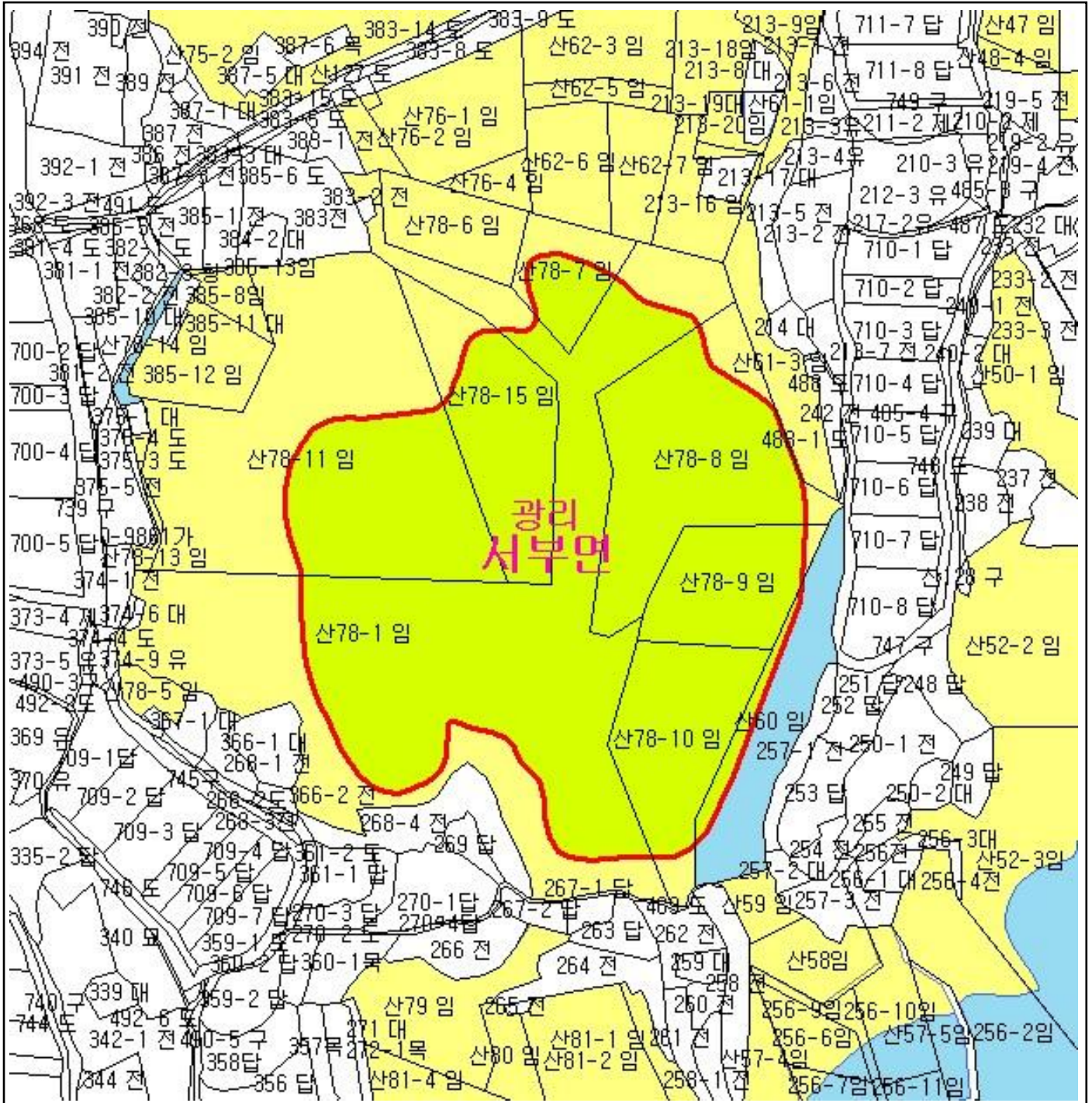


산지정보시스템(<http://www.forestland.go.kr>)
 산림청(<http://www.forest.go.kr>)

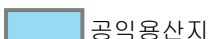





산 지구 구분도

(보전산지 변경지정 [공익용 ▶ 임업용])

NJ52-13-10-061



범례

| | | | |
|---|-------|---|------|
|  | 공익용산지 |  | 지적선 |
|  | 임업용산지 |  | 행정경계 |
|  | 준보전산지 |  | 대상지역 |

지정권자 : 산림청장
 고시일자 : 2011년 02월 15일
 고시번호 : 산림청고시제2011-15호

- 비고 :
1. 축량의 기준 : 한국축지계
 2. 투영법 : 횡단 메르카토르도법 (타원체는 베셀타원체)
 3. 높이의 기준 : 인천만의 평균해면
 4. 본 지도는 지적이 표시된 수치지형도 또는 지적선을 기준으로 작성하였음
 5. 본 지도는 산림청장의 사전승인없이 복제, 국외반출, 임의개재, 편집을 할 수 없으며, 위반 시 관련법에 따라 처벌 받을 수 있음
 6. 본 지도에 의하여 축량할 수 없음

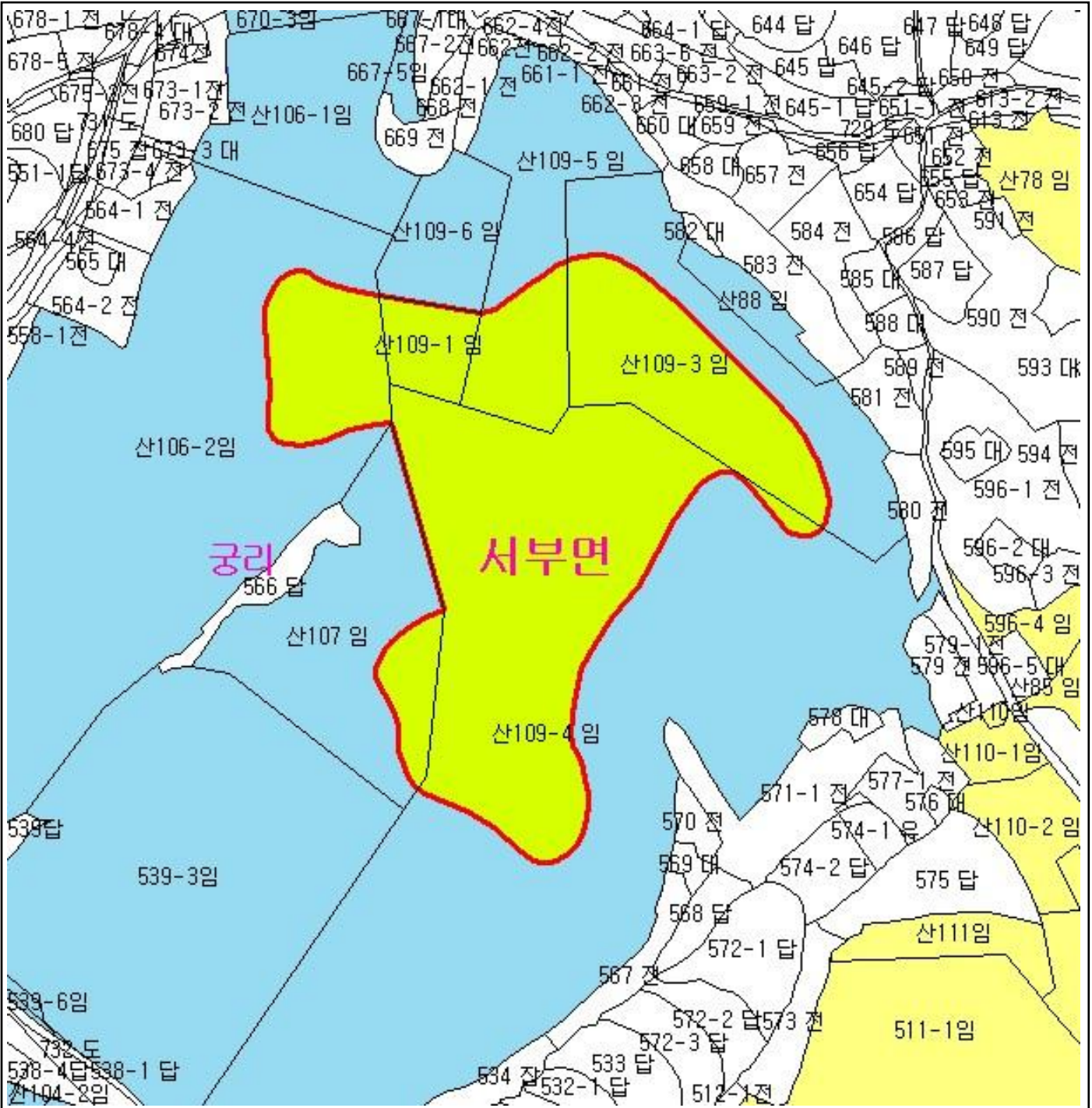




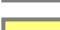



산지정보시스템 (<http://www.forestland.go.kr>)
 산림청 (<http://www.forest.go.kr>)

산 지구 분도

(보전산지 변경지정 [공익용 ▶ 임업용])

NJ52-13-9-069



| 범례 | |
|---|-------|
|  | 공익용산지 |
|  | 임업용산지 |
|  | 준보전산지 |
|  | 지적선 |
|  | 행정경계 |
|  | 대상지역 |

지정권자 : 산림청장
 고시일자 : 2011년 02월 15일
 고시번호 : 산림청고시제2011-15호

- 비고 :
1. 측량의 기준 : 한국측지계
 2. 투영법 : 횡단 메르카토르도법(타원체는 베셀타원체)
 3. 높이의 기준 : 인천만의 평균해면
 4. 본 지도는 지적이 표시된 수치지형도 또는 지적선을 기준으로 작성하였음
 5. 본 지도는 산림청장의 사전승인없이 복제, 국외반출, 임의계재, 편집을 할 수 없으며, 위반 시 관련법에 따라 처벌 받을 수 있음
 6. 본 지도에 의하여 측량할 수 없음

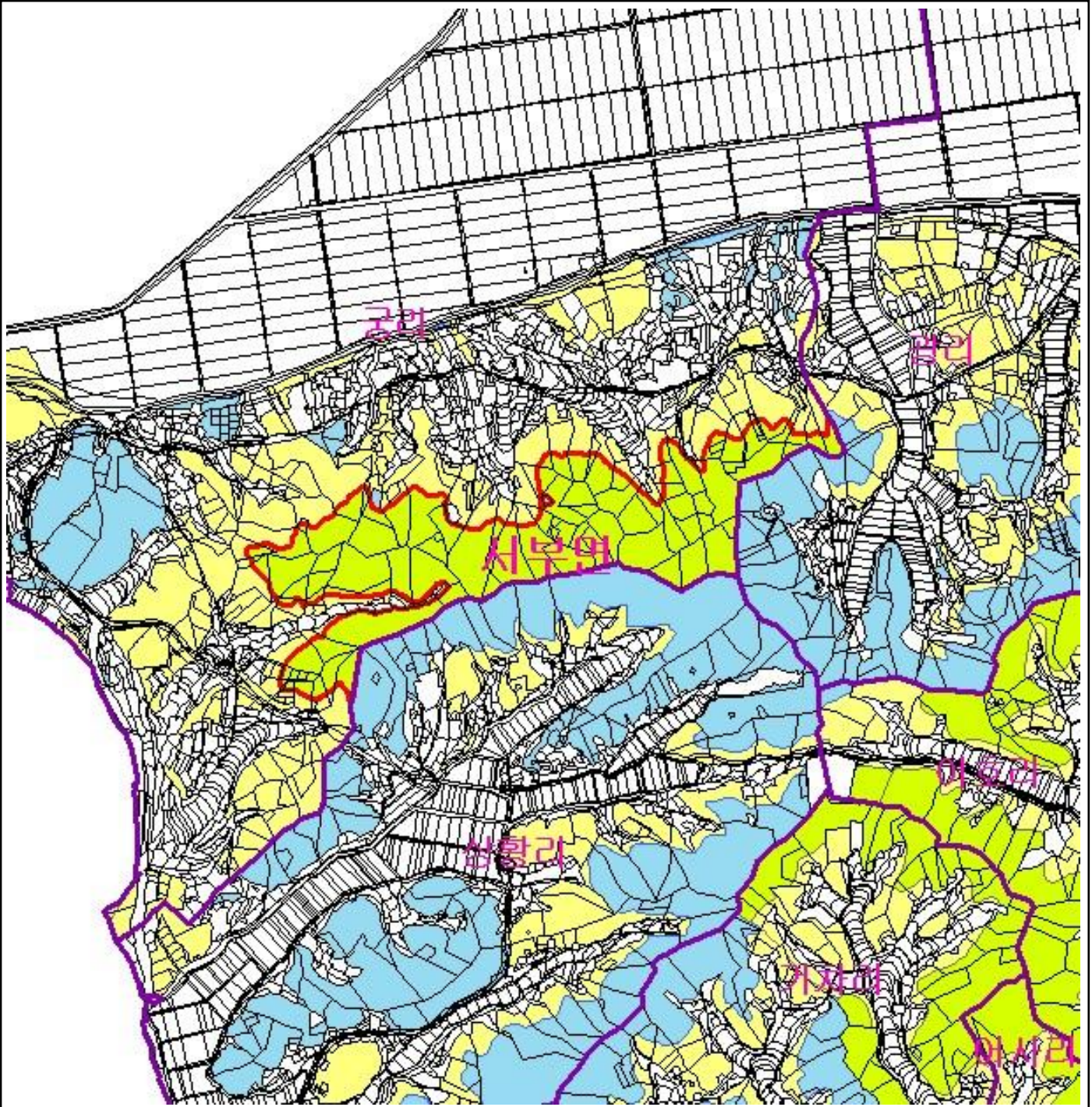


산지정보시스템(<http://www.forestland.go.kr>)
 산림청(<http://www.forest.go.kr>)

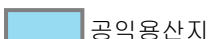





산 지구 구분도

(보전산지 변경지정 [공익용 ▶ 임업용])

NJ52-13-9-070



범례

| | | | |
|---|-------|---|------|
|  | 공익용산지 |  | 지적선 |
|  | 임업용산지 |  | 행정경계 |
|  | 준보전산지 |  | 대상지역 |

지정권자 : 산림청장
 고시일자 : 2011년 02월 15일
 고시번호 : 산림청고시제2011-15호

- 비고 :
1. 측량의 기준 : 한국측지계
 2. 투영법 : 횡단 메르카토르도법(타원체는 베셀타원체)
 3. 높이의 기준 : 인천만의 평균해면
 4. 본 지도는 지적이 표시된 수치지형도 또는 지적선을 기준으로 작성하였음
 5. 본 지도는 산림청장의 사전승인없이 복제, 국외반출, 임의개재, 편집을 할 수 없으며, 위반 시 관련법에 따라 처벌 받을 수 있음
 6. 본 지도에 의하여 측량할 수 없음

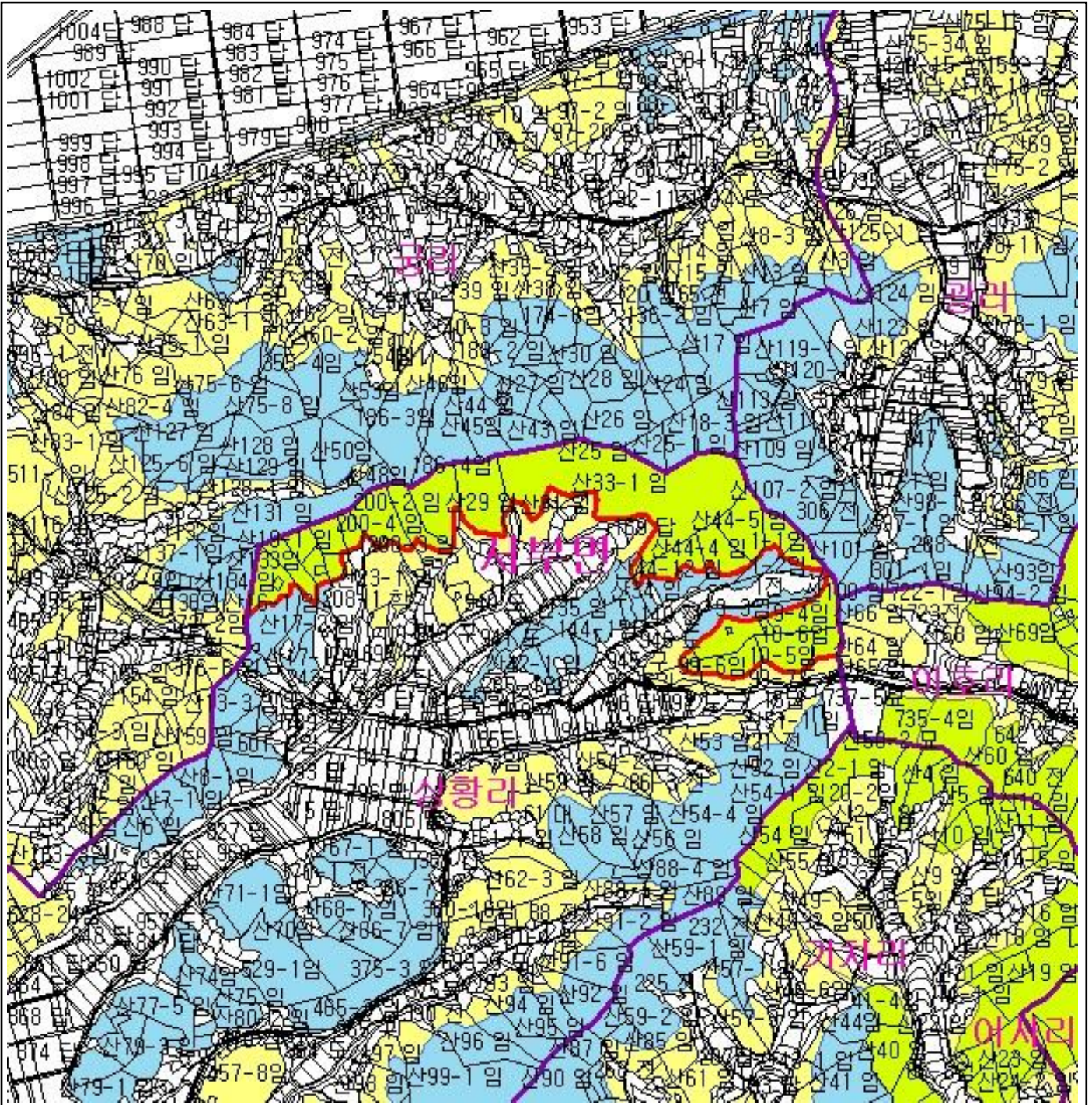




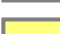



산지정보시스템(<http://www.forestland.go.kr>)
 산림청(<http://www.forest.go.kr>)

산 지 구 분 도

(보전산지 변경지정 [공익용 ▶ 임업용])

NJ52-13-9-070



| 범 례 | |
|---|-------|
|  | 공익용산지 |
|  | 임업용산지 |
|  | 준보전산지 |
|  | 지적선 |
|  | 행정경계 |
|  | 대상지역 |

지정권자 : 산림청장
 고시일자 : 2011년 02월 15일
 고시번호 : 산림청고시제2011-15호

- 비고 :
1. 측량의 기준 : 한국측지계
 2. 투영법 : 횡단 메르카토르도법(타원체는 베셀타원체)
 3. 높이의 기준 : 인천만의 평균해면
 4. 본 지도는 지적이 표시된 수치형태도 또는 지적선을 기준으로 작성하였음
 5. 본 지도는 산림청장의 사전승인없이 복제, 국외반출, 임의게재, 편집을 할 수 없으며, 위반 시 관련법에 따라 처벌 받을 수 있음
 6. 본 지도에 의하여 측량할 수 없음

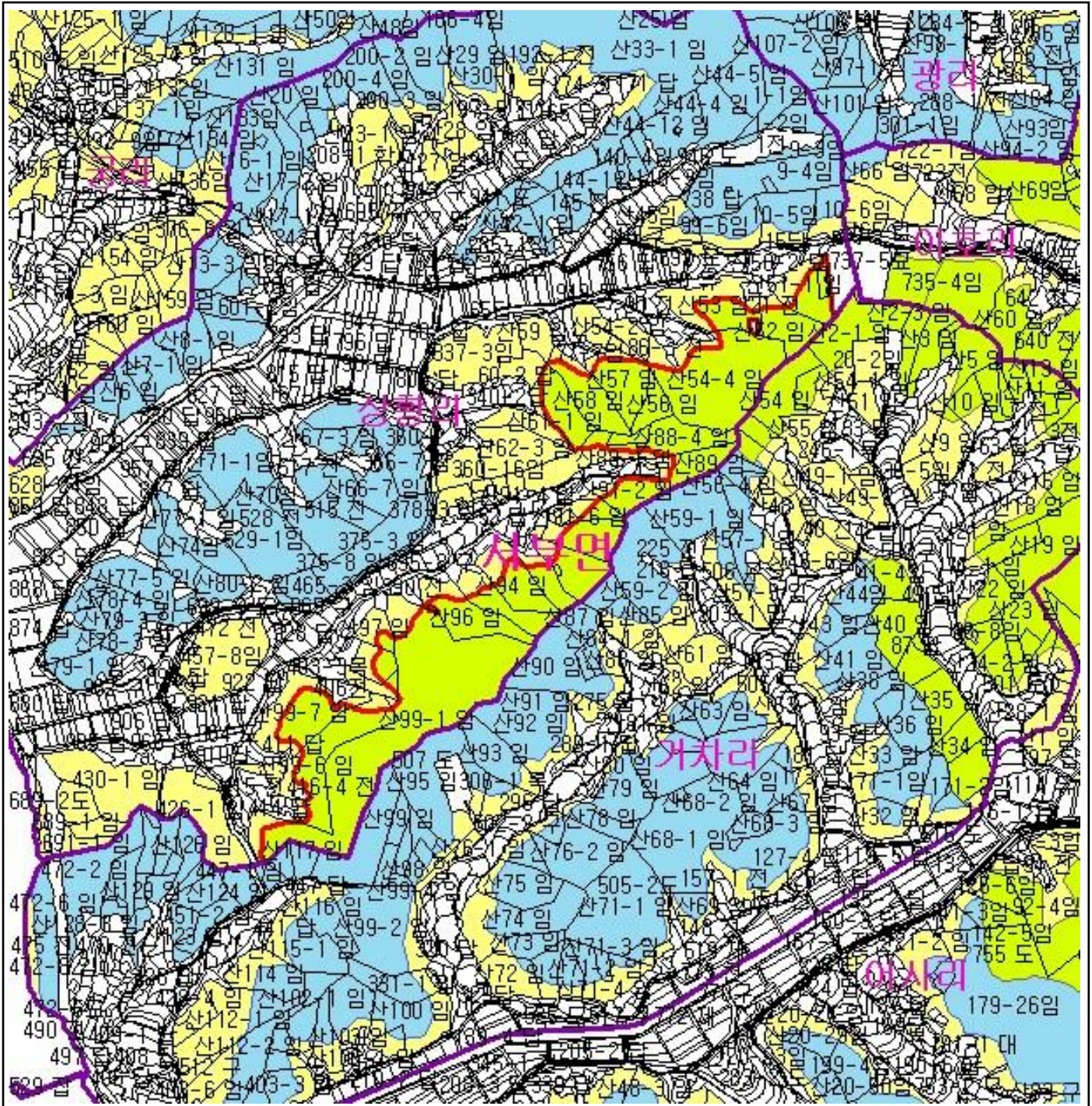


산지정보시스템 (<http://www.forestland.go.kr>)
 산림청 (<http://www.forest.go.kr>)

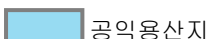





산 지구 구분도

(보전산지 변경지정 [공익용 ▶ 임업용])

NJ52-13-9-070



범례

| | | | |
|---|-------|---|------|
|  | 공익용산지 |  | 지적선 |
|  | 임업용산지 |  | 행정경계 |
|  | 준보전산지 |  | 대상지역 |

지정권자 : 산림청장

고시일자 : 2011년 02월 15일

고시번호 : 산림청고시제2011-15호

비고 :

1. 측량의 기준 : 한국측지계
2. 투영법 : 횡단 메르카토르도법 (타원체는 베셀타원체)
3. 높이의 기준 : 인천만의 평균해면
4. 본 지도는 지적이 표시된 수치지형도 또는 지적선을 기준으로 작성하였음
5. 본 지도는 산림청장의 사전승인없이 복제, 국외반출, 임의게재, 편집을 할 수 없으며, 위반 시 관련법에 따라 처벌 받을 수 있음
6. 본 지도에 의하여 측량할 수 없음

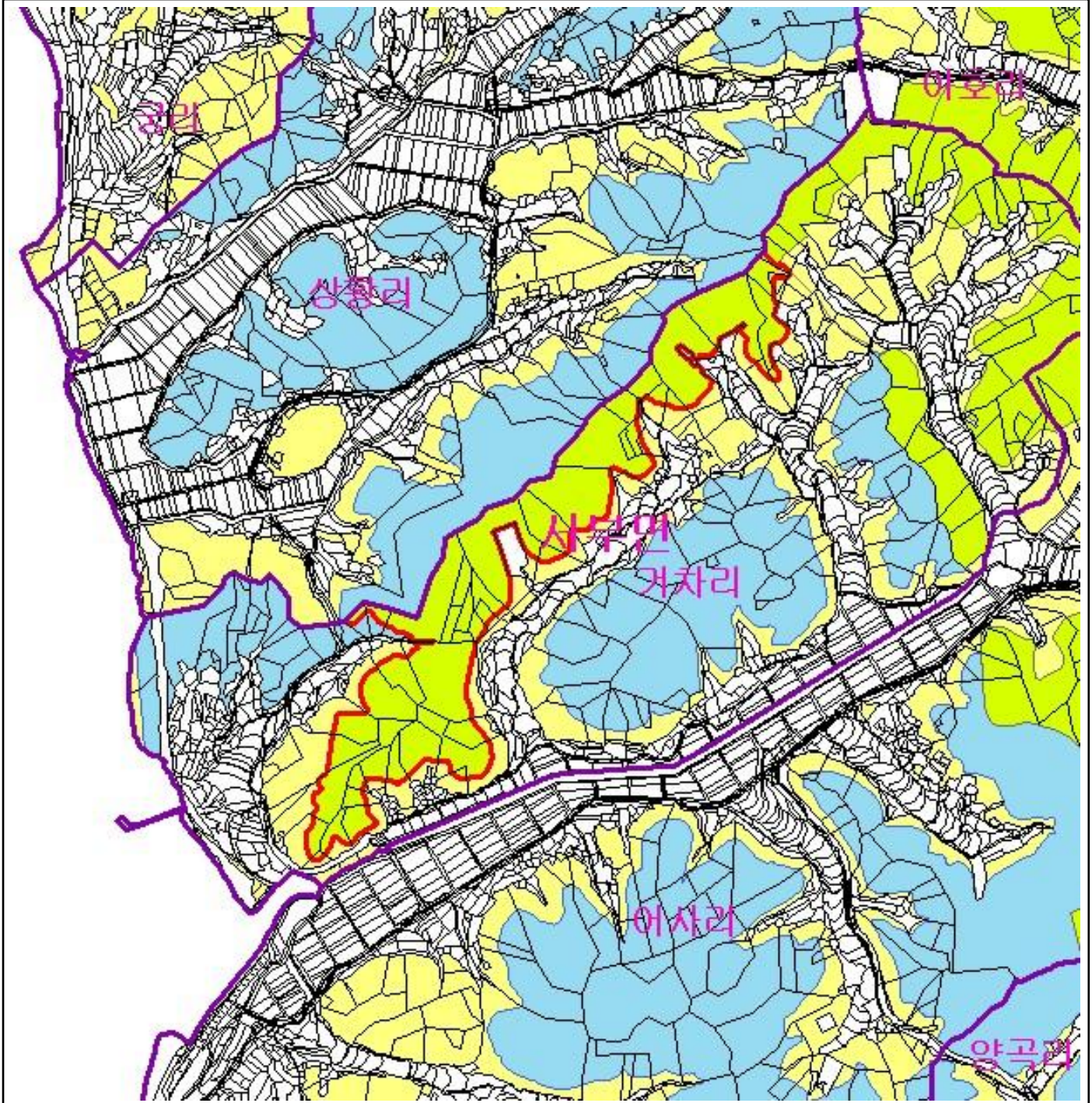


산지정보시스템 (<http://www.forestland.go.kr>)
 산림청 (<http://www.forest.go.kr>)

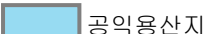



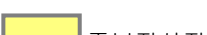

산 지구 구분도

(보전산지 변경지정 [공익용 ▶ 임업용])

NJ52-13-9-080



범례

| | | | |
|---|-------|---|------|
|  | 공익용산지 |  | 지적선 |
|  | 임업용산지 |  | 행정경계 |
|  | 준보전산지 |  | 대상지역 |

지정권자 : 산림청장

고시일자 : 2011년 02월 15일

고시번호 : 산림청고시제2011-15호

비고 :

1. 측량의 기준 : 한국측지계
2. 투영법 : 횡단 메르카토르도법 (타원체는 베셀타원체)
3. 높이의 기준 : 인천만의 평균해면
4. 본 지도는 지적이 표시된 수치지형도 또는 지적선을 기준으로 작성하였음
5. 본 지도는 산림청장의 사전승인없이 복제, 국외반출, 임의개재, 편집을 할 수 없으며, 위반 시 관련법에 따라 처벌 받을 수 있음
6. 본 지도에 의하여 측량할 수 없음

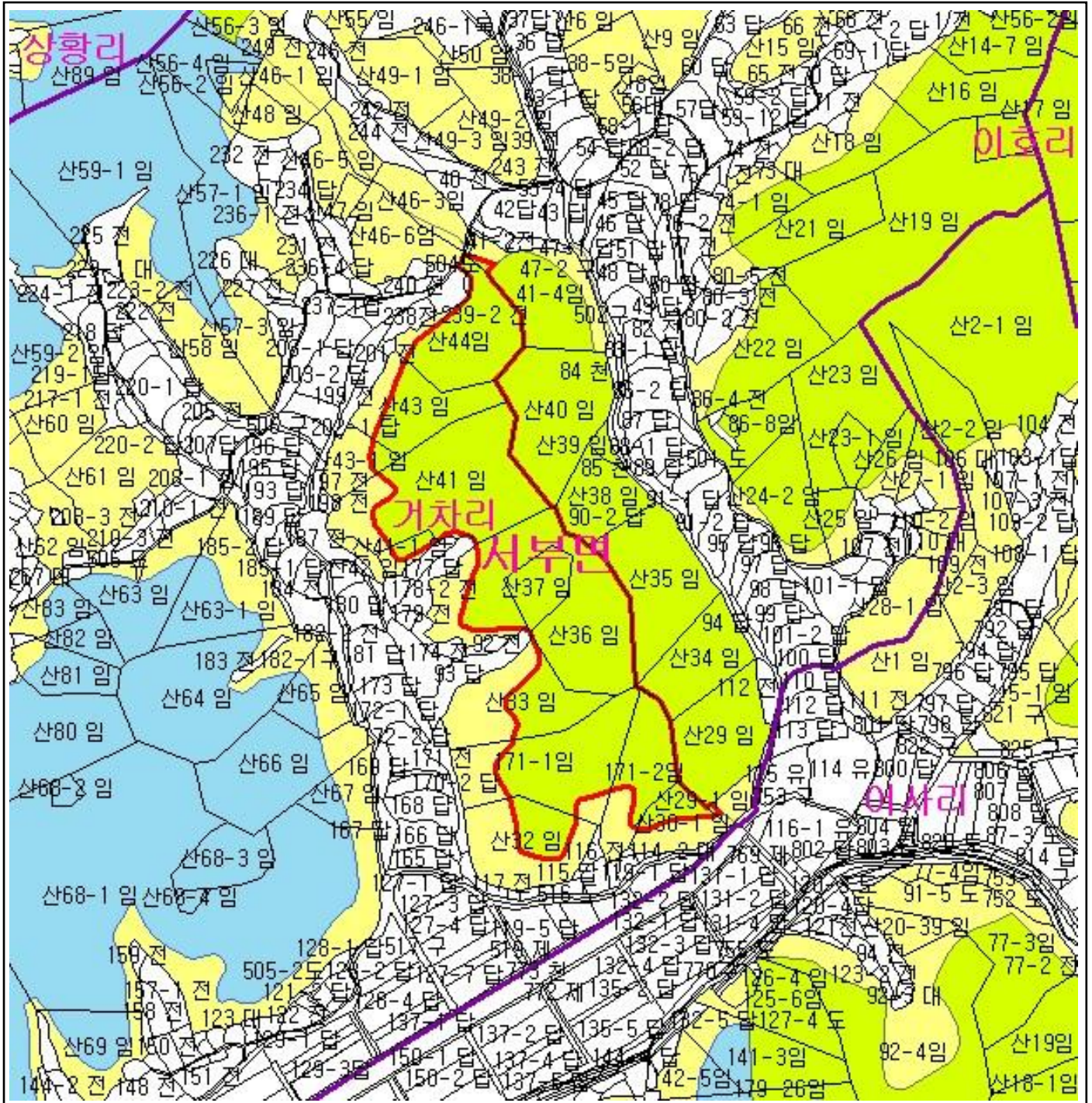




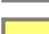



산지정보시스템 (<http://www.forestland.go.kr>)
 산림청 (<http://www.forest.go.kr>)

산 지구 구분도

(보전산지 변경지정 [공익용 ▶ 임업용])

NJ52-13-9-080



| 범례 | |
|---|-------|
|  | 공익용산지 |
|  | 임업용산지 |
|  | 준보전산지 |
|  | 지적선 |
|  | 행정경계 |
|  | 대상지역 |

지정권자 : 산림청장
 고시일자 : 2011년 02월 15일
 고시번호 : 산림청고시제2011-15호

- 비고 :
1. 측량의 기준 : 한국측지계
 2. 투영법 : 횡단 메르카토르도법(타원체는 베셀타원체)
 3. 높이의 기준 : 인천만의 평균해면
 4. 본 지도는 지적이 표시된 수치지형도 또는 지적선을 기준으로 작성하였음
 5. 본 지도는 산림청장의 사전승인없이 복제, 국외반출, 임의게재, 편집을 할 수 없으며, 위반 시 관련법에 따라 처벌 받을 수 있음
 6. 본 지도에 의하여 측량할 수 없음

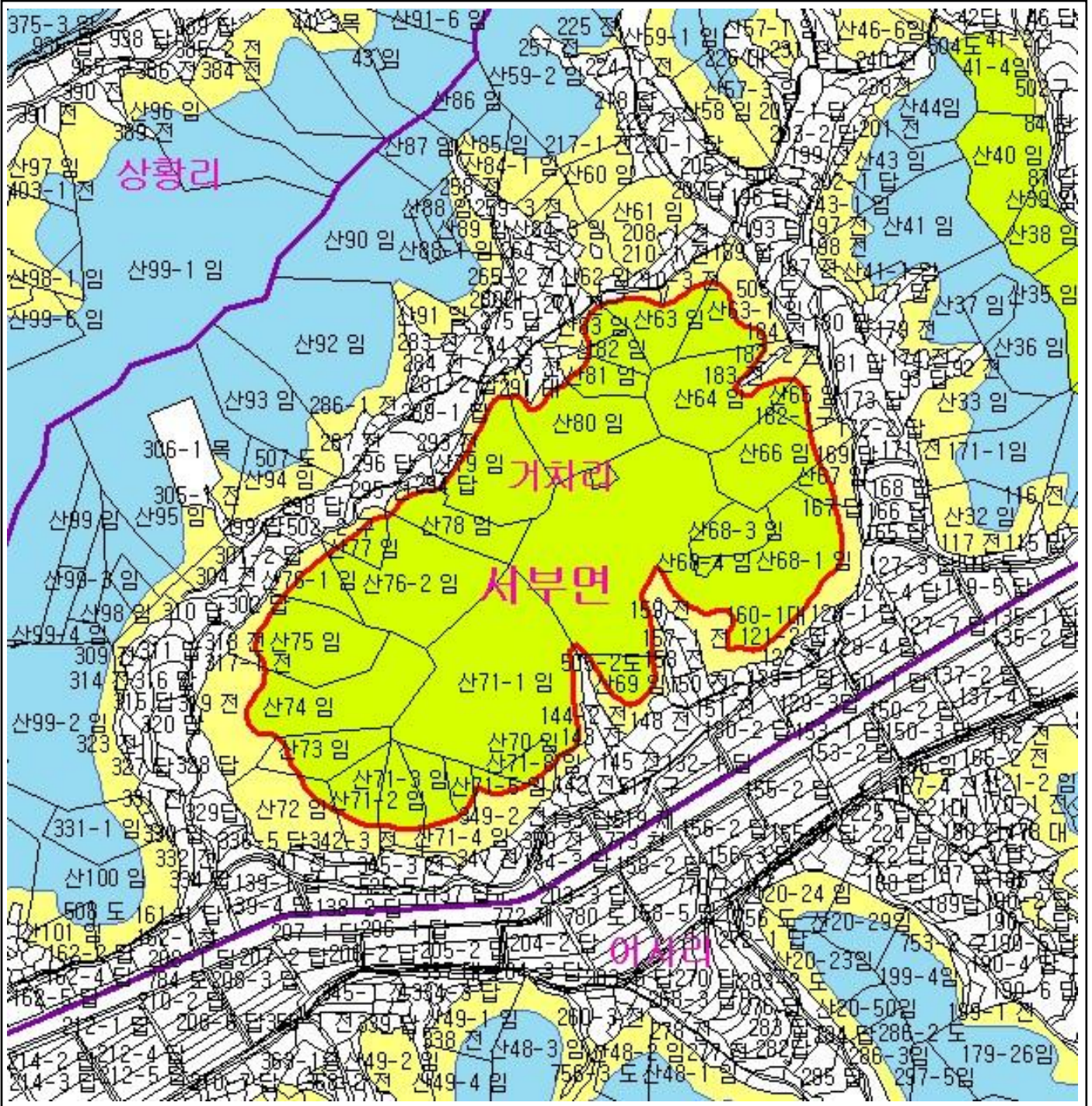




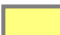



산지정보시스템(<http://www.forestland.go.kr>)
 산림청(<http://www.forest.go.kr>)

산 지 구 분 도

(보전산지 변경지정 [공익용 ▶ 임업용])

NJ52-13-9-080



| 범 례 | |
|---|-------|
|  | 공익용산지 |
|  | 임업용산지 |
|  | 준보전산지 |
|  | 지적선 |
|  | 행정경계 |
|  | 대상지역 |

지정권자 : 산림청장
 고시일자 : 2011년 02월 15일
 고시번호 : 산림청고시제2011-15호

- 비고 :
1. 축량의 기준 : 한국축지계
 2. 투영법 : 횡단 메르카토르도법(타원체는 베셀타원체)
 3. 높이의 기준 : 인천만의 평균해면
 4. 본 지도는 지적이 표시된 수치지형도 또는 지적선을 기준으로 작성하였음
 5. 본 지도는 산림청장의 사전승인없이 복제, 국외반출, 임의개재, 편집을 할 수 없으며, 위반 시 관련법에 따라 처벌 받을 수 있음
 6. 본 지도에 의하여 축량할 수 없음

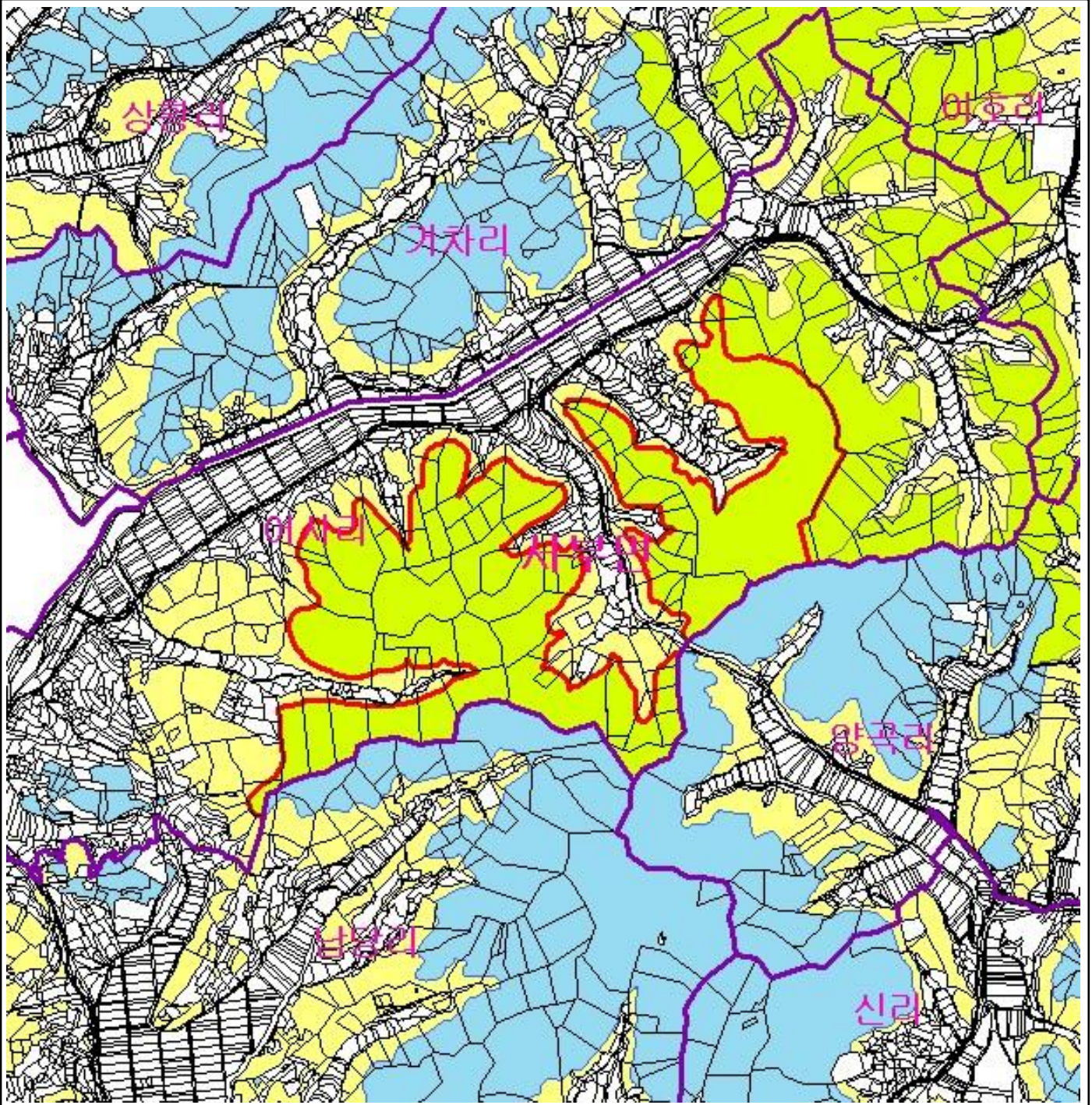


산지정보시스템(<http://www.forestland.go.kr>)
 산림청(<http://www.forest.go.kr>)

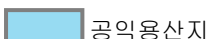



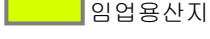

산 지구 구분도

(보전산지 변경지정 [공익용 ▶ 임업용])

NJ52-13-10-071



범례

| | | | |
|---|-------|---|------|
|  | 공익용산지 |  | 지적선 |
|  | 임업용산지 |  | 행정경계 |
|  | 준보전산지 |  | 대상지역 |

지정권자 : 산림청장

고시일자 : 2011년 02월 15일

고시번호 : 산림청고시제2011-15호

비고 :

1. 측량의 기준 : 한국측지계
2. 투영법 : 횡단 메르카토르도법(타원체는 베셀타원체)
3. 높이의 기준 : 인천만의 평균해면
4. 본 지도는 지적이 표시된 수치지형도 또는 지적선을 기준으로 작성하였음
5. 본 지도는 산림청장의 사전승인없이 복제, 국외반출, 임의개재, 편집을 할 수 없으며, 위반 시 관련법에 따라 처벌 받을 수 있음
6. 본 지도에 의하여 측량할 수 없음

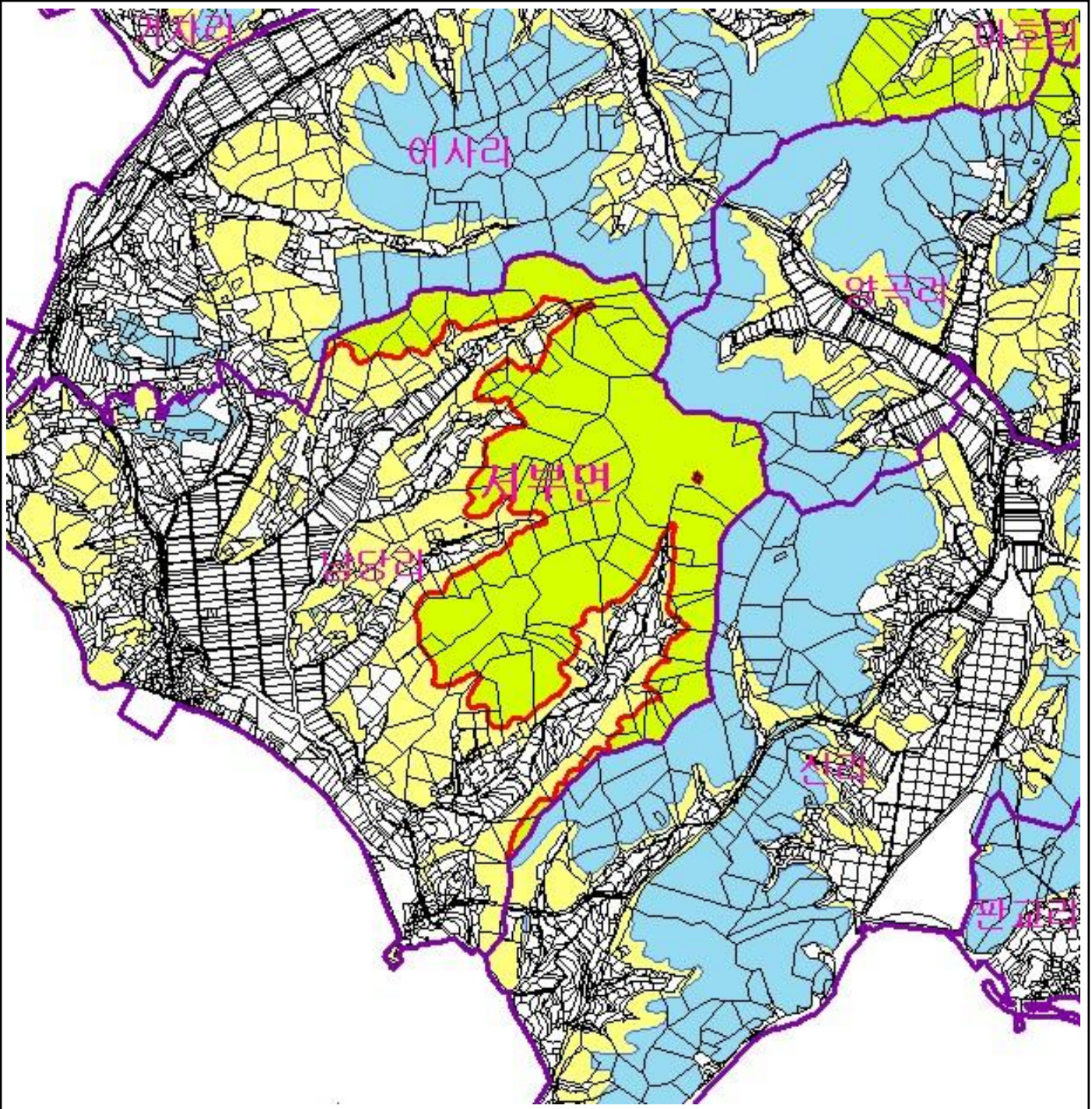


산지정보시스템(<http://www.forestland.go.kr>)
산림청(<http://www.forest.go.kr>)







산 지 구 분 도

(보전산지 변경지정 [공익용 ▶ 임업용])

NJ52-13-9-090



범 례

| | | | |
|---|-------|---|------|
|  | 공익용산지 |  | 지적선 |
|  | 임업용산지 |  | 행정경계 |
|  | 준보전산지 |  | 대상지역 |

지정권자 : 산림청장

고시일자 : 2011년 02월 15일

고시번호 : 산림청고시제2011-15호

비고 :

1. 측량의 기준 : 한국측지계
2. 투영법 : 횡단 메르카토르도법(타원체는 베셀타원체)
3. 높이의 기준 : 인천만의 평균해면
4. 본 지도는 지적이 표시된 수치지형도 또는 지적선을 기준으로 작성하였음
5. 본 지도는 산림청장의 사전승인없이 복제, 국외반출, 임의개재, 편집을 할 수 없으며, 위반 시 관련법에 따라 처벌 받을 수 있음
6. 본 지도에 의하여 측량할 수 없음

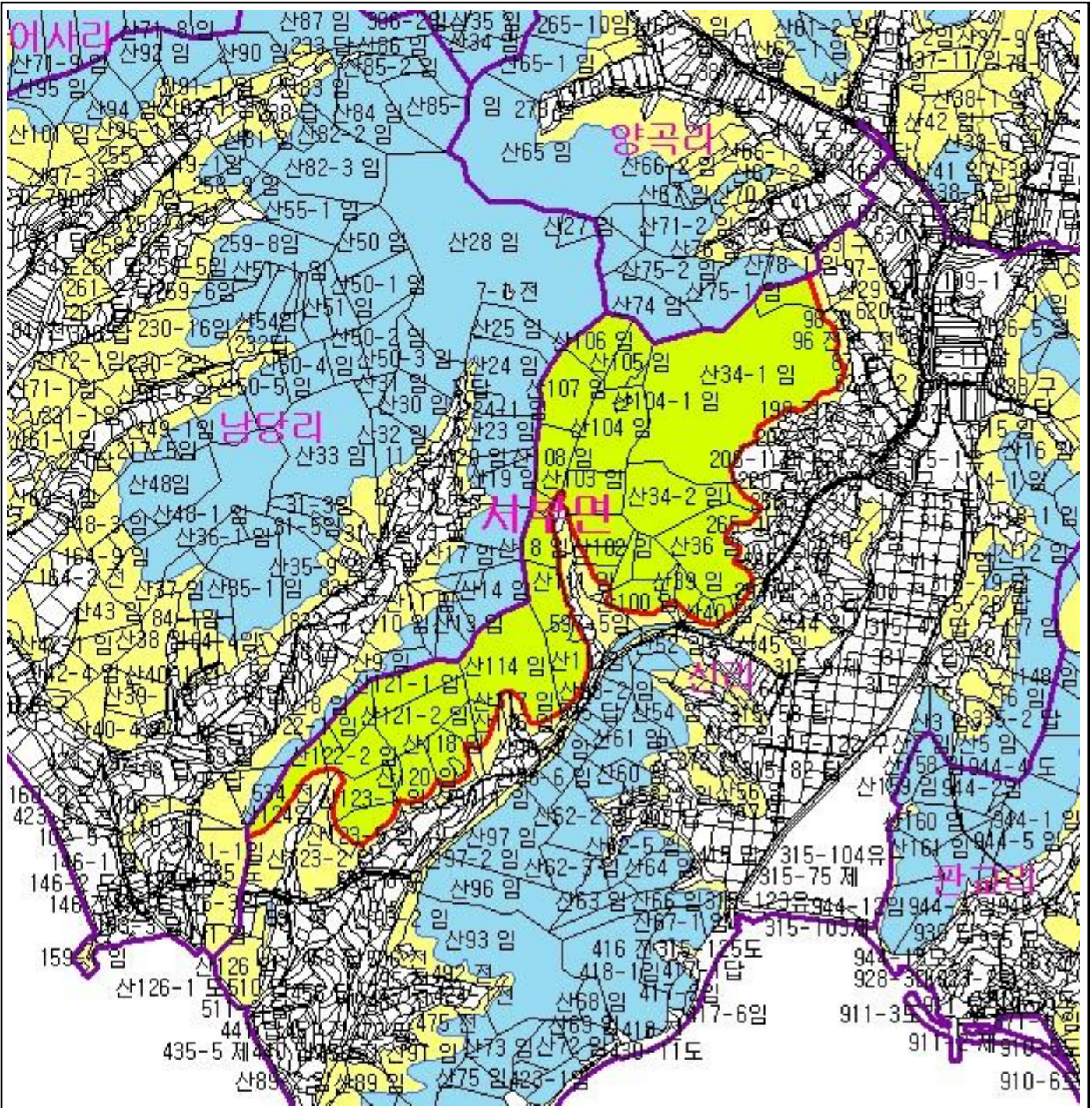




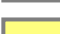



산지정보시스템(<http://www.forestland.go.kr>)
산림청(<http://www.forest.go.kr>)

산 지 구 분 도

(보전산지 변경지정 [공익용 ▶ 임업용])

NJ52-13-10-081



| 범 례 | |
|---|-------|
|  | 공익용산지 |
|  | 임업용산지 |
|  | 준보전산지 |
|  | 지적선 |
|  | 행정경계 |
|  | 대상지역 |

지정권자 : 산림청장
 고시일자 : 2011년 02월 15일
 고시번호 : 산림청고시제2011-15호

- 비고 :
1. 측량의 기준 : 한국측지계
 2. 투영법 : 횡단 메르카토르도법(타원체는 베셀타원체)
 3. 높이의 기준 : 인천만의 평균해면
 4. 본 지도는 지적이 표시된 수치지형도 또는 지적선을 기준으로 작성하였음
 5. 본 지도는 산림청장의 사전승인없이 복제, 국외반출, 임의개재, 편집을 할 수 없으며, 위반 시 관련법에 따라 처벌 받을 수 있음
 6. 본 지도에 의하여 측량할 수 없음

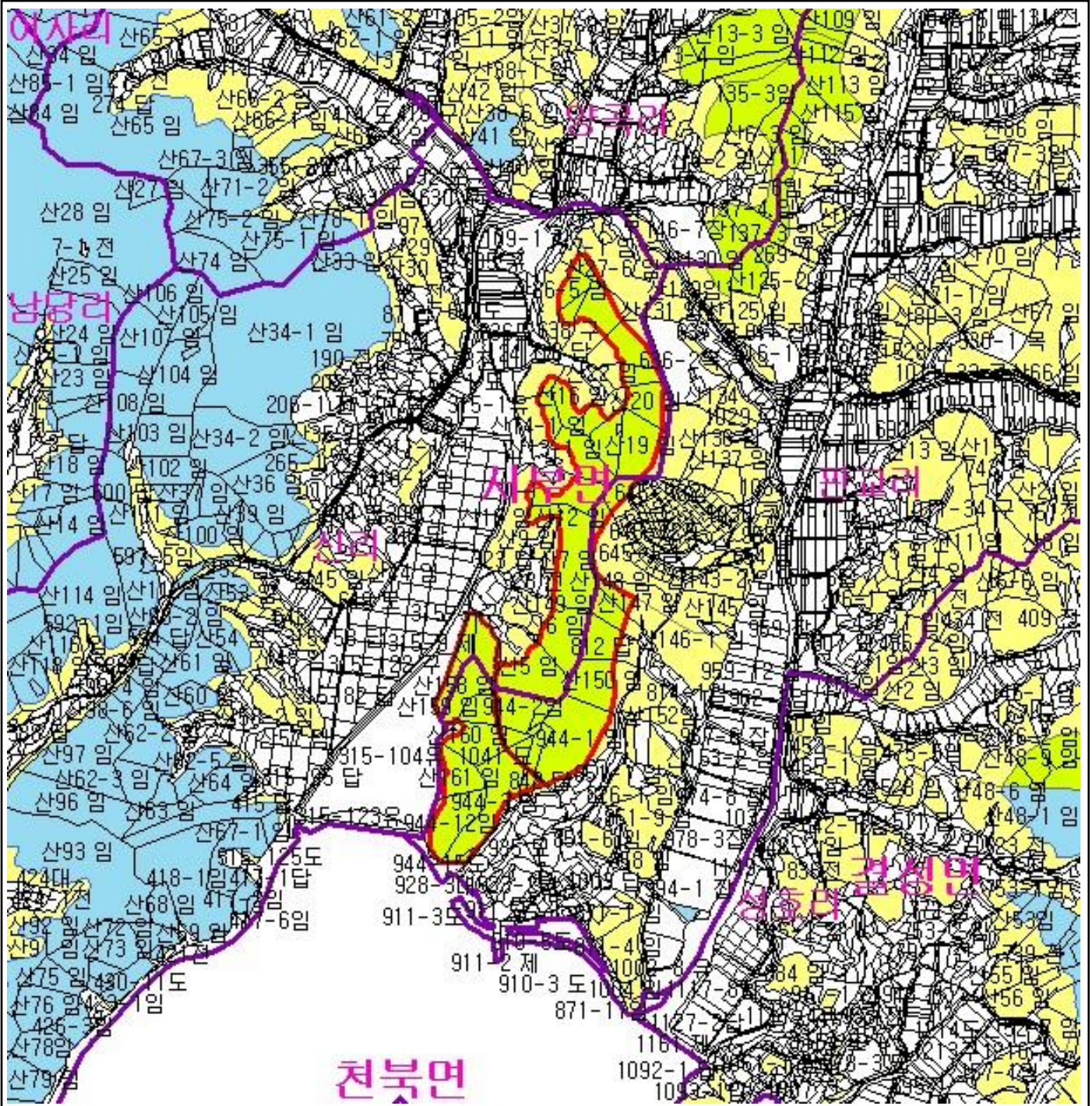




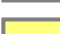



산지정보시스템(<http://www.forestland.go.kr>)
 산림청(<http://www.forest.go.kr>)

산 지 구 분 도

(보전산지 변경지정 [공익용 ▶ 임업용])

NJ52-13-10-081



| 범례 | |
|---|-------|
|  | 공익용산지 |
|  | 임업용산지 |
|  | 준보전산지 |
|  | 지적선 |
|  | 행정경계 |
|  | 대상지역 |

지정권자 : 산림청장
 고시일자 : 2011년 02월 15일
 고시번호 : 산림청고시제2011-15호

- 비고 :
1. 측량의 기준 : 한국측지계
 2. 투영법 : 횡단 메르카토르도법(타원체는 베셀타원체)
 3. 높이의 기준 : 인천만의 평균해면
 4. 본 지도는 지적이 표시된 수치지형도 또는 지적선을 기준으로 작성하였음
 5. 본 지도는 산림청장의 사전승인없이 복제, 국외반출, 임의게재, 편집을 할 수 없으며, 위반 시 관련법에 따라 처벌 받을 수 있음
 6. 본 지도에 의하여 측량할 수 없음

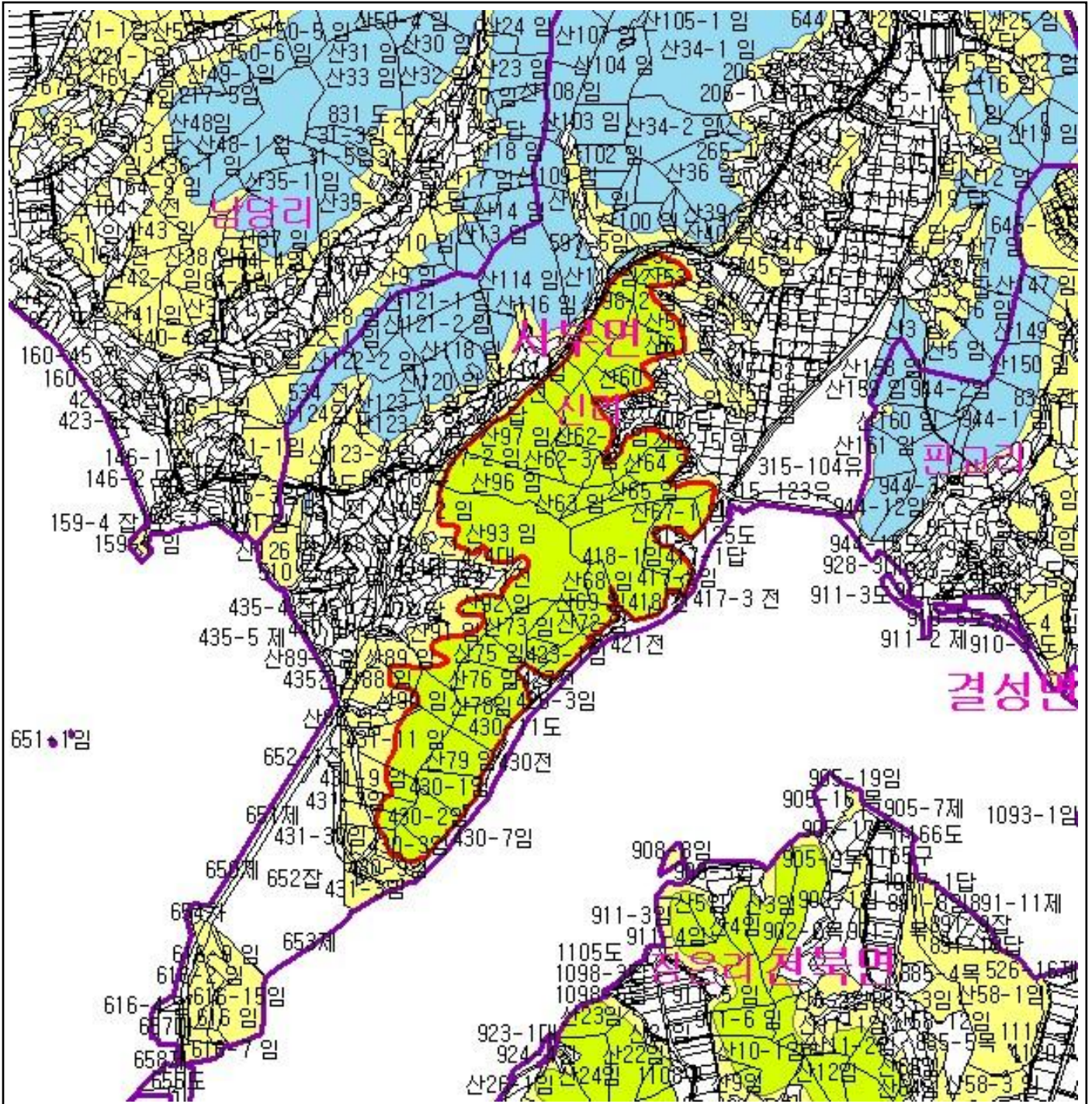


산지정보시스템(<http://www.forestland.go.kr>)
 산림청(<http://www.forest.go.kr>)

산 지구 분도

(보전산지 변경지정 [공익용 ▶ 임업용])

NJ52-13-10-081



| 범례 | |
|--|--|
| 공익용산지 | 지적선 |
| 임업용산지 | 행정경계 |
| 준보전산지 | 대상지역 |

지정권자 : 산림청장
 고시일자 : 2011년 02월 15일
 고시번호 : 산림청고시제2011-15호

- 비고 :
1. 측량의 기준 : 한국측지계
 2. 투영법 : 횡단 메르카토르도법(타원체는 베셀타원체)
 3. 높이의 기준 : 인천만의 평균해면
 4. 본 지도는 지적이 표시된 수치지형도 또는 지적선을 기준으로 작성하였음
 5. 본 지도는 산림청장의 사전승인없이 복제, 국외반출, 임의개재, 편집을 할 수 없으며, 위반 시 관련법에 따라 처벌 받을 수 있음
 6. 본 지도에 의하여 측량할 수 없음

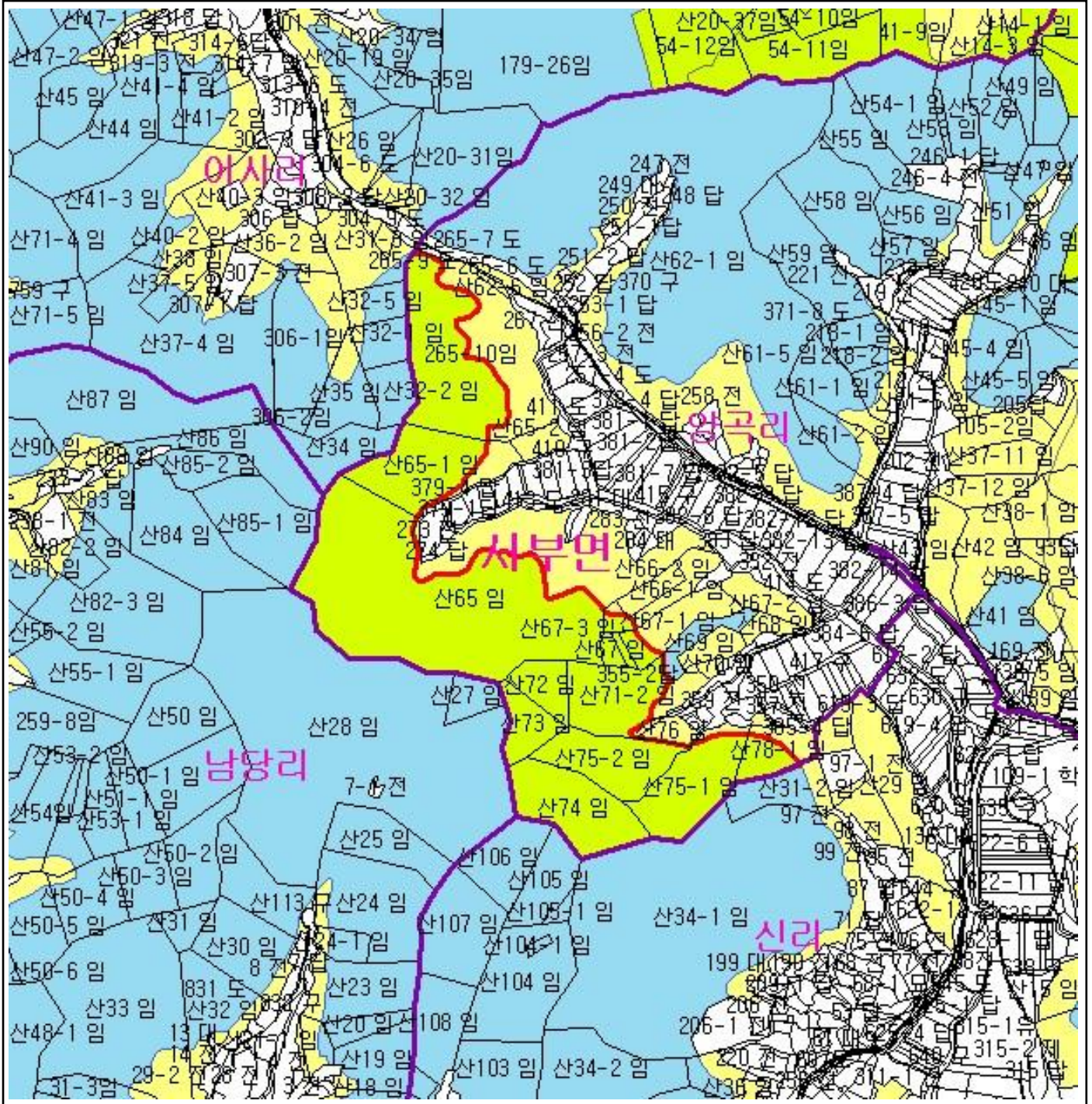
산림청
KOREA FOREST SERVICE

산지정보시스템(<http://www.forestland.go.kr>)
 산림청(<http://www.forest.go.kr>)

산 지구 구분도

(보전산지 변경지정 [공익용 ▶ 임업용])

NJ52-13-10-071



| 범례 | |
|----|-------|
| | 공익용산지 |
| | 임업용산지 |
| | 준보전산지 |
| | 지적선 |
| | 행정경계 |
| | 대상지역 |

지정권자 : 산림청장
 고시일자 : 2011년 02월 15일
 고시번호 : 산림청고시제2011-15호

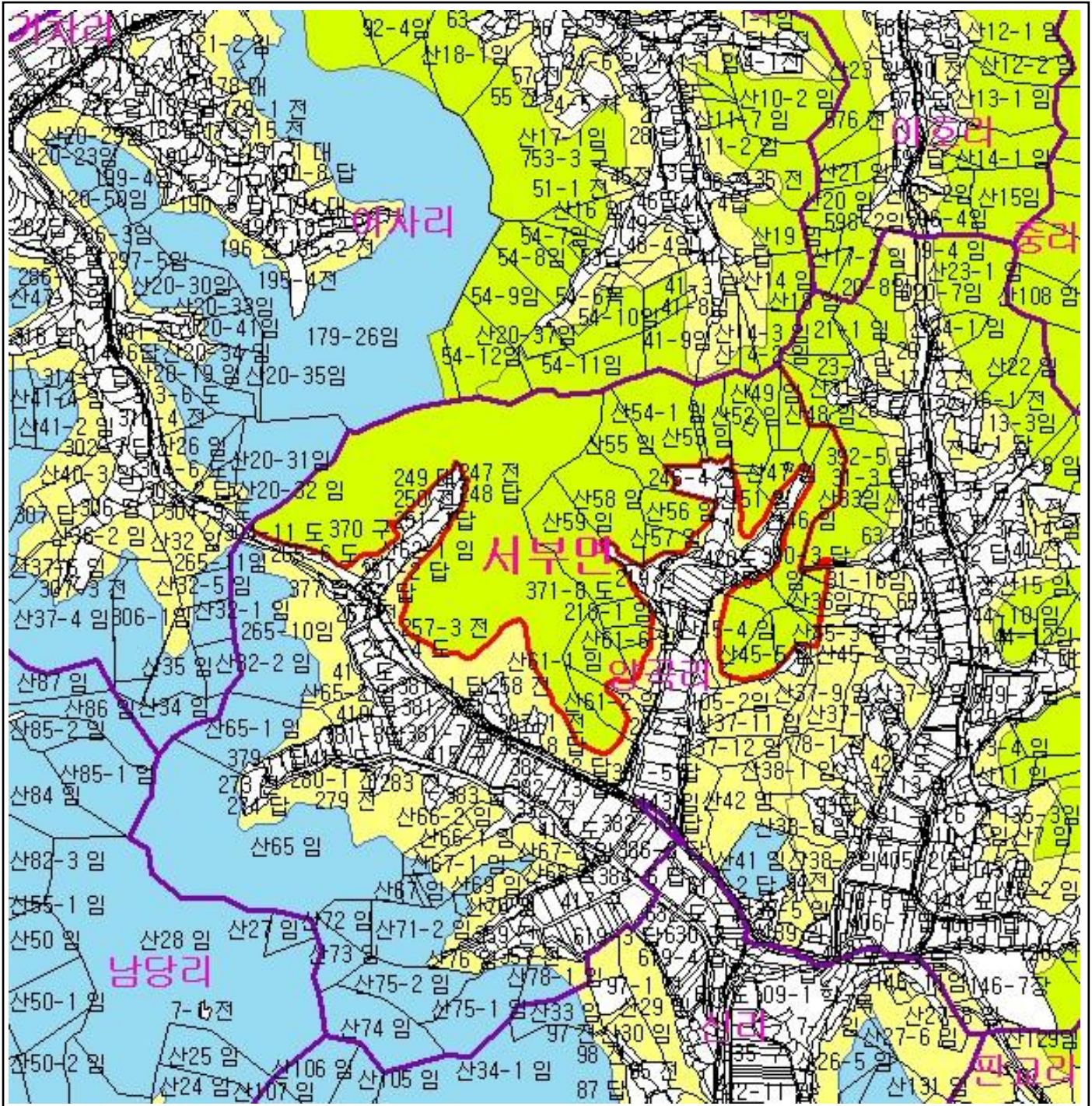
- 비고 :
1. 측량의 기준 : 한국측지계
 2. 투영법 : 횡단 메르카토르도법(타원체는 베셀타원체)
 3. 높이의 기준 : 인천만의 평균해면
 4. 본 지도는 지적이 표시된 수치지형도 또는 지적선을 기준으로 작성하였음
 5. 본 지도는 산림청장의 사전승인없이 복제, 국외반출, 임의개재, 편집을 할 수 없으며, 위반 시 관련법에 따라 처벌 받을 수 있음
 6. 본 지도에 의하여 측량할 수 없음

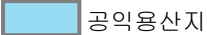





산지정보시스템(<http://www.forestland.go.kr>)
 산림청(<http://www.forest.go.kr>)

산 지 구 분 도

(보전산지 변경지정 [공익용 ▶ 임업용])

NJ52-13-10-071



| 범 례 | |
|---|-------|
|  | 공익용산지 |
|  | 임업용산지 |
|  | 준보전산지 |
|  | 지적선 |
|  | 행정경계 |
|  | 대상지역 |

지정권자 : 산림청장
 고시일자 : 2011년 02월 15일
 고시번호 : 산림청고시제2011-15호

- 비고 :
1. 측량의 기준 : 한국측지계
 2. 투영법 : 횡단 메르카토르도법(타원체는 베셀타원체)
 3. 높이의 기준 : 인천만의 평균해면
 4. 본 지도는 지적이 표시된 수치지형도 또는 지적선을 기준으로 작성하였음
 5. 본 지도는 산림청장의 사전승인없이 복제, 국외반출, 임의게재, 편집을 할 수 없으며, 위반 시 관련법에 따라 처벌 받을 수 있음
 6. 본 지도에 의하여 측량할 수 없음

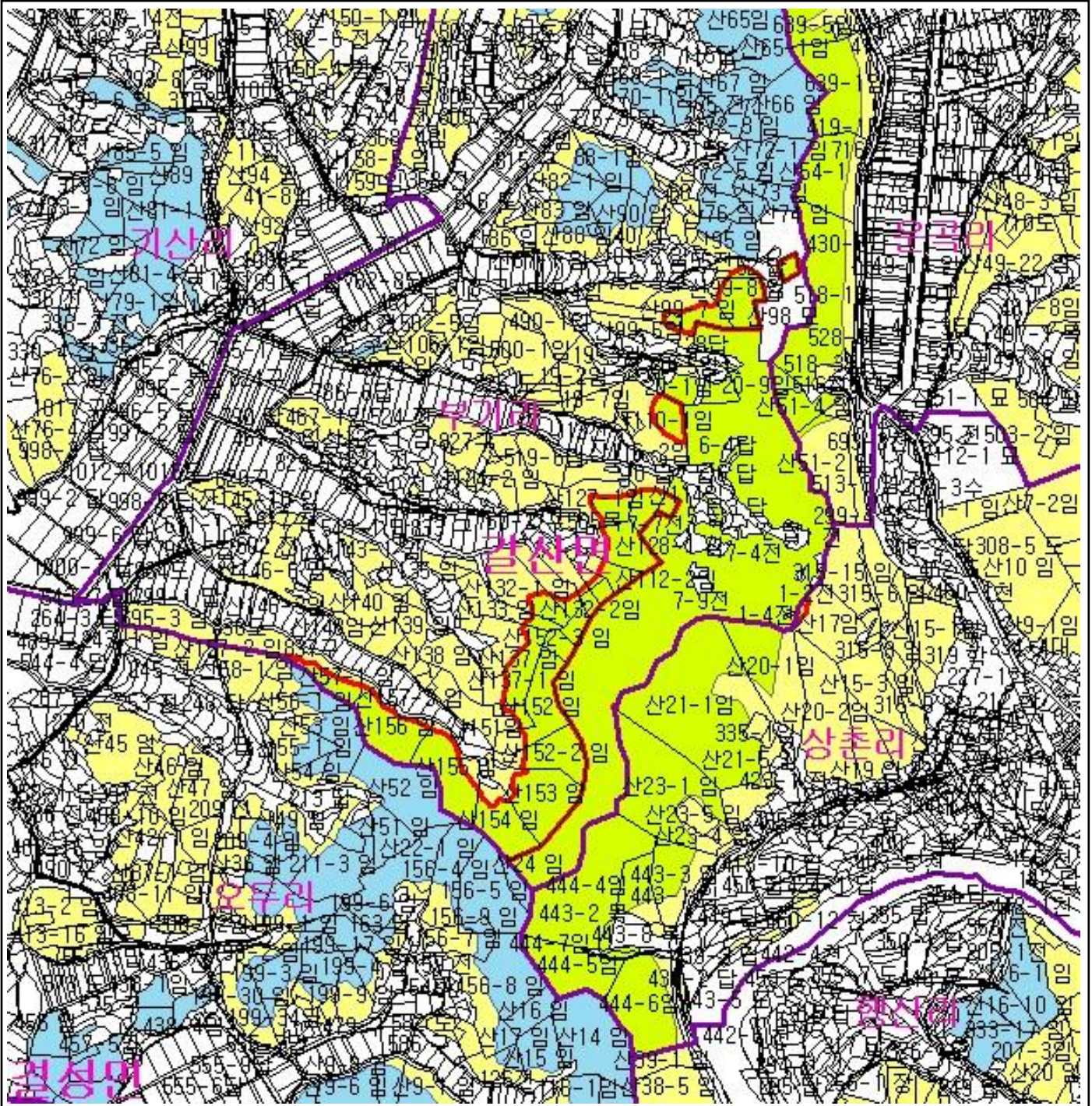




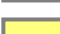



산지정보시스템(<http://www.forestland.go.kr>)
 산림청(<http://www.forest.go.kr>)

산 지 구 분 도

(보전산지 변경지정 [공익용 ▶ 임업용])

NJ52-13-10-052



| 범 례 | |
|---|-------|
|  | 공익용산지 |
|  | 임업용산지 |
|  | 준보전산지 |
|  | 지적선 |
|  | 행정경계 |
|  | 대상지역 |

지정권자 : 산림청장
 고시일자 : 2011년 02월 15일
 고시번호 : 산림청고시제2011-15호

- 비고 :
1. 축량의 기준 : 한국축지계
 2. 투영법 : 횡단 메르카토르도법(타원체는 베셀타원체)
 3. 높이의 기준 : 인천만의 평균해면
 4. 본 지도는 지적이 표시된 수치지형도 또는 지적선을 기준으로 작성하였음
 5. 본 지도는 산림청장의 사전승인없이 복제, 국외반출, 임의게재, 편집을 할 수 없으며, 위반 시 관련법에 따라 처벌 받을 수 있음
 6. 본 지도에 의하여 축량할 수 없음

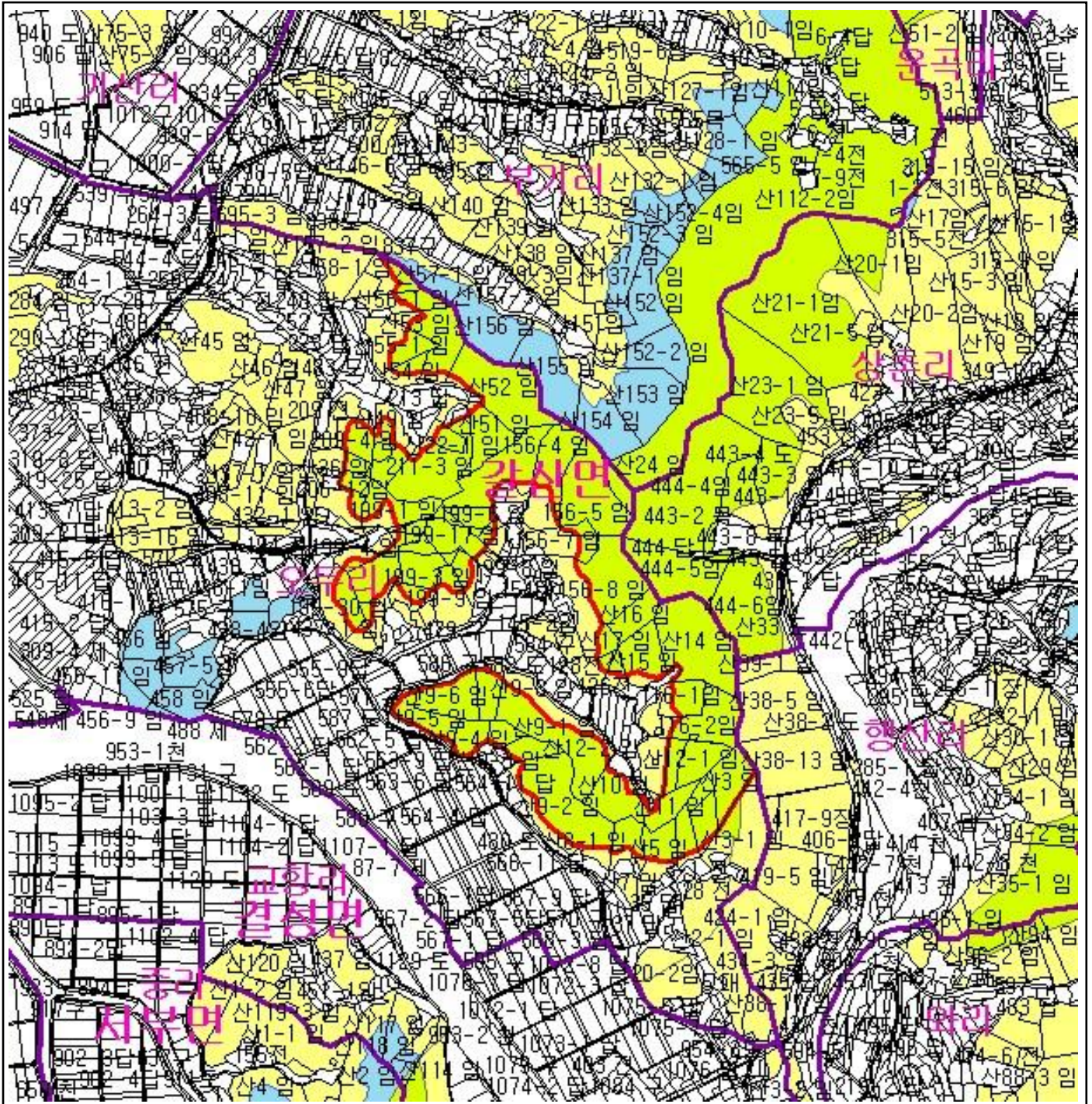


산지정보시스템(<http://www.forestland.go.kr>)
 산림청(<http://www.forest.go.kr>)

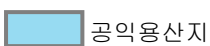





산 지 구 분 도

(보전산지 변경지정 [공익용 ▶ 임업용])

NJ52-13-10-062



범 례

| | | | |
|---|-------|---|------|
|  | 공익용산지 |  | 지적선 |
|  | 임업용산지 |  | 행정경계 |
|  | 준보전산지 |  | 대상지역 |

지정권자 : 산림청장

고시일자 : 2011년 02월 15일

고시번호 : 산림청고시제2011-15호

비고 :

1. 측량의 기준 : 한국측지계
2. 투영법 : 횡단 메르카토르도법(타원체는 베셀타원체)
3. 높이의 기준 : 인천만의 평균해면
4. 본 지도는 지적이 표시된 수치지형도 또는 지적선을 기준으로 작성하였음
5. 본 지도는 산림청장의 사전승인없이 복제, 국외반출, 임의게재, 편집을 할 수 없으며, 위반 시 관련법에 따라 처벌 받을 수 있음
6. 본 지도에 의하여 측량할 수 없음

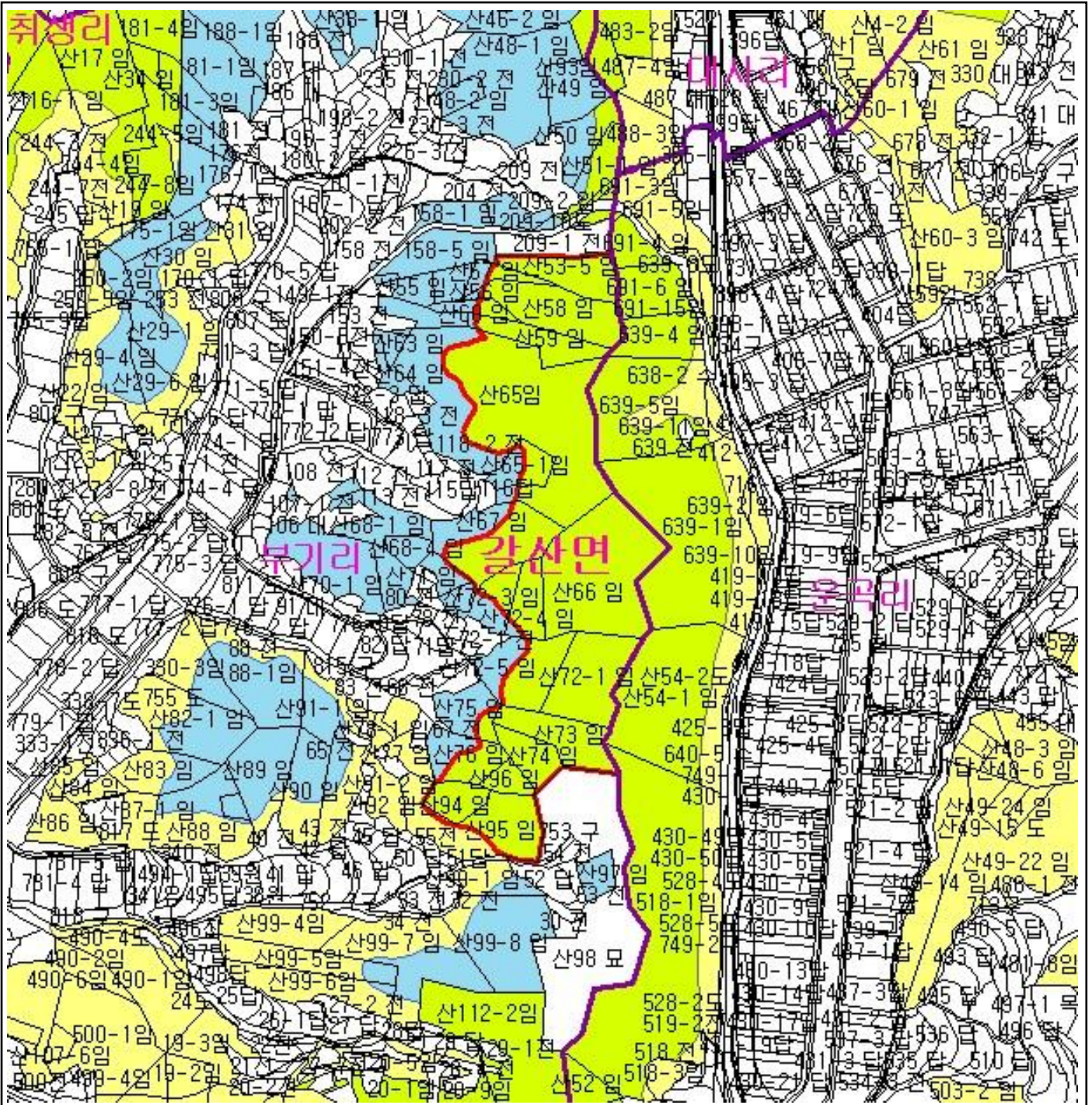


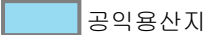





산지정보시스템(<http://www.forestland.go.kr>)
산림청(<http://www.forest.go.kr>)

산 지 구 분 도

(보전산지 변경지정 [공익용 ▶ 임업용])

NJ52-13-10-052



| 범례 | |
|---|-------|
|  | 공익용산지 |
|  | 임업용산지 |
|  | 준보전산지 |
|  | 지적선 |
|  | 행정경계 |
|  | 대상지역 |

지정권자 : 산림청장
 고시일자 : 2011년 02월 15일
 고시번호 : 산림청고시제2011-15호

- 비고 :
1. 측량의 기준 : 한국측지계
 2. 투영법 : 횡단 메르카토르도법 (타원체는 베셀타원체)
 3. 높이의 기준 : 인천만의 평균해면
 4. 본 지도는 지적이 표시된 수치지형도 또는 지적선을 기준으로 작성하였음
 5. 본 지도는 산림청장의 사전승인없이 복제, 국외반출, 임의개재, 편정을 할 수 없으며, 위반 시 관련법에 따라 처벌 받을 수 있음
 6. 본 지도에 의하여 측량할 수 없음

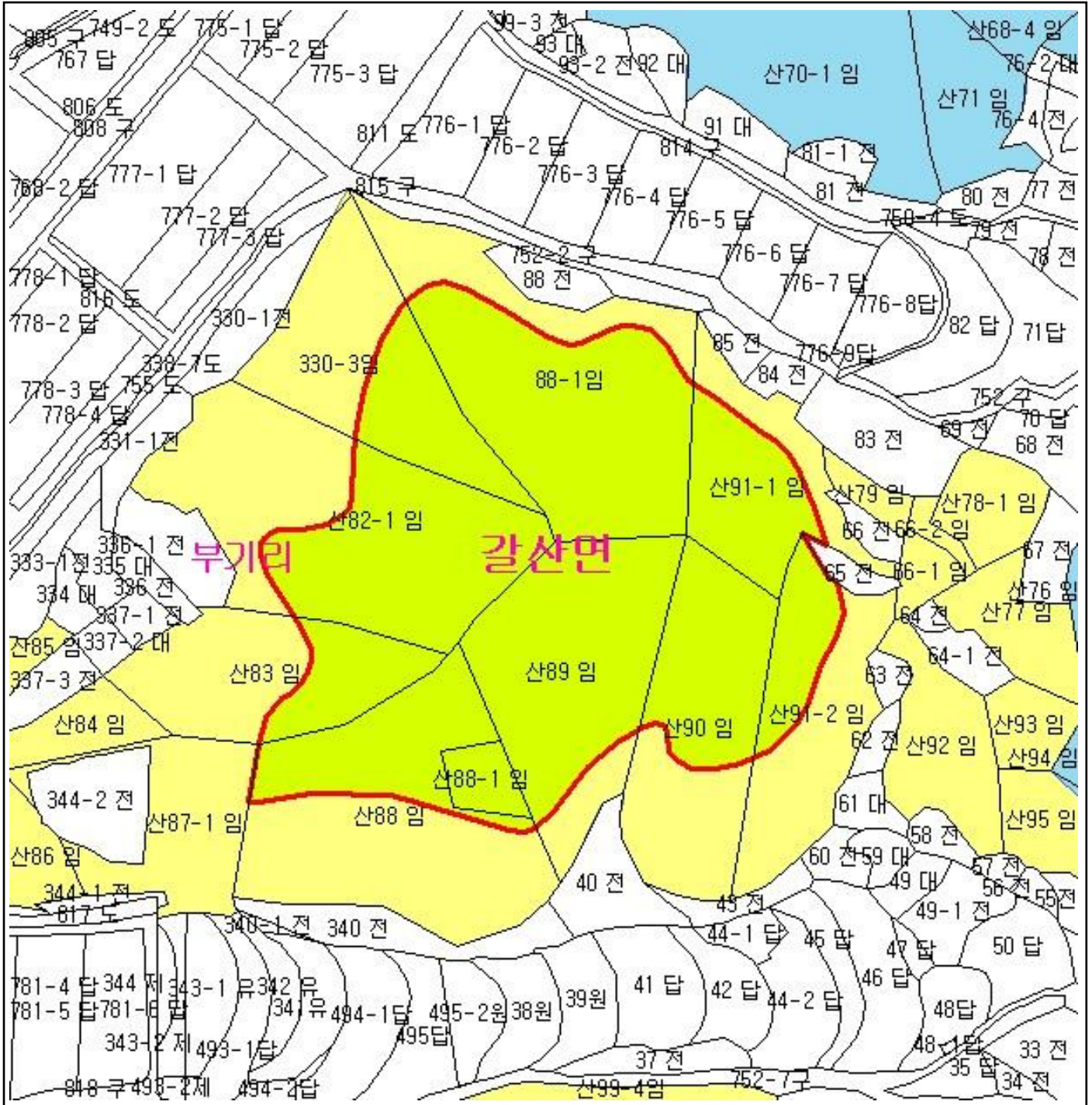


산지정보시스템 (<http://www.forestland.go.kr>)
 산림청 (<http://www.forest.go.kr>)

산 지구 구분도

(보전산지 변경지정 [공익용 ▶ 임업용])

NJ52-13-10-052



| 범례 | |
|----|-------|
| | 공익용산지 |
| | 임업용산지 |
| | 준보전산지 |
| | 지적선 |
| | 행정경계 |
| | 대상지역 |

지정권자 : 산림청장
 고시일자 : 2011년 02월 15일
 고시번호 : 산림청고시제2011-15호

- 비고 :
1. 측량의 기준 : 한국측지계
 2. 투영법 : 횡단 메르카토르도법(타원체는 베셀타원체)
 3. 높이의 기준 : 인천만의 평균해면
 4. 본 지도는 지적이 표시된 수치지형도 또는 지적선을 기준으로 작성하였음
 5. 본 지도는 산림청장의 사전승인없이 복제, 국외반출, 임의개재, 편집을 할 수 없으며, 위반 시 관련법에 따라 처벌 받을 수 있음
 6. 본 지도에 의하여 측량할 수 없음

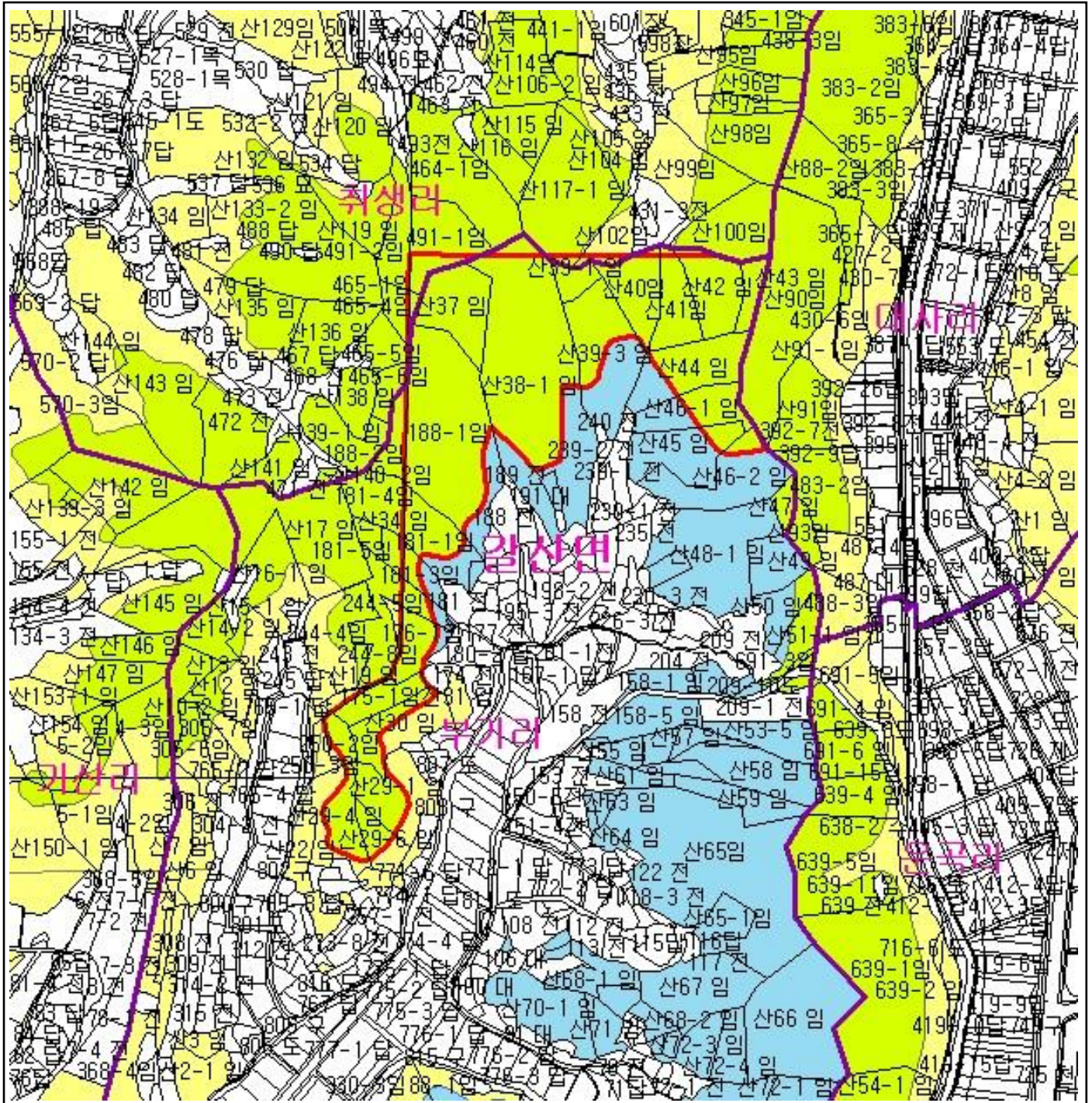




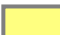



산지정보시스템(<http://www.forestland.go.kr>)
 산림청(<http://www.forest.go.kr>)

산 지 구 분 도

(보전산지 변경지정 [공익용 ▶ 임업용])

NJ52-13-10-052



| 범례 | |
|---|-------|
|  | 공익용산지 |
|  | 임업용산지 |
|  | 준보전산지 |
|  | 지적선 |
|  | 행정경계 |
|  | 대상지역 |

지정권자 : 산림청장
 고시일자 : 2011년 02월 15일
 고시번호 : 산림청고시제2011-15호

- 비고 :
1. 축량의 기준 : 한국축지계
 2. 투영법 : 횡단 메르카토르도법(타원체는 베셀타원체)
 3. 높이의 기준 : 인천만의 평균해면
 4. 본 지도는 지적이 표시된 수치지형도 또는 지적선을 기준으로 작성하였음
 5. 본 지도는 산림청장의 사전승인없이 복제, 국외반출, 임의개재, 편집을 할 수 없으며, 위반 시 관련법에 따라 처벌 받을 수 있음
 6. 본 지도에 의하여 축량할 수 없음

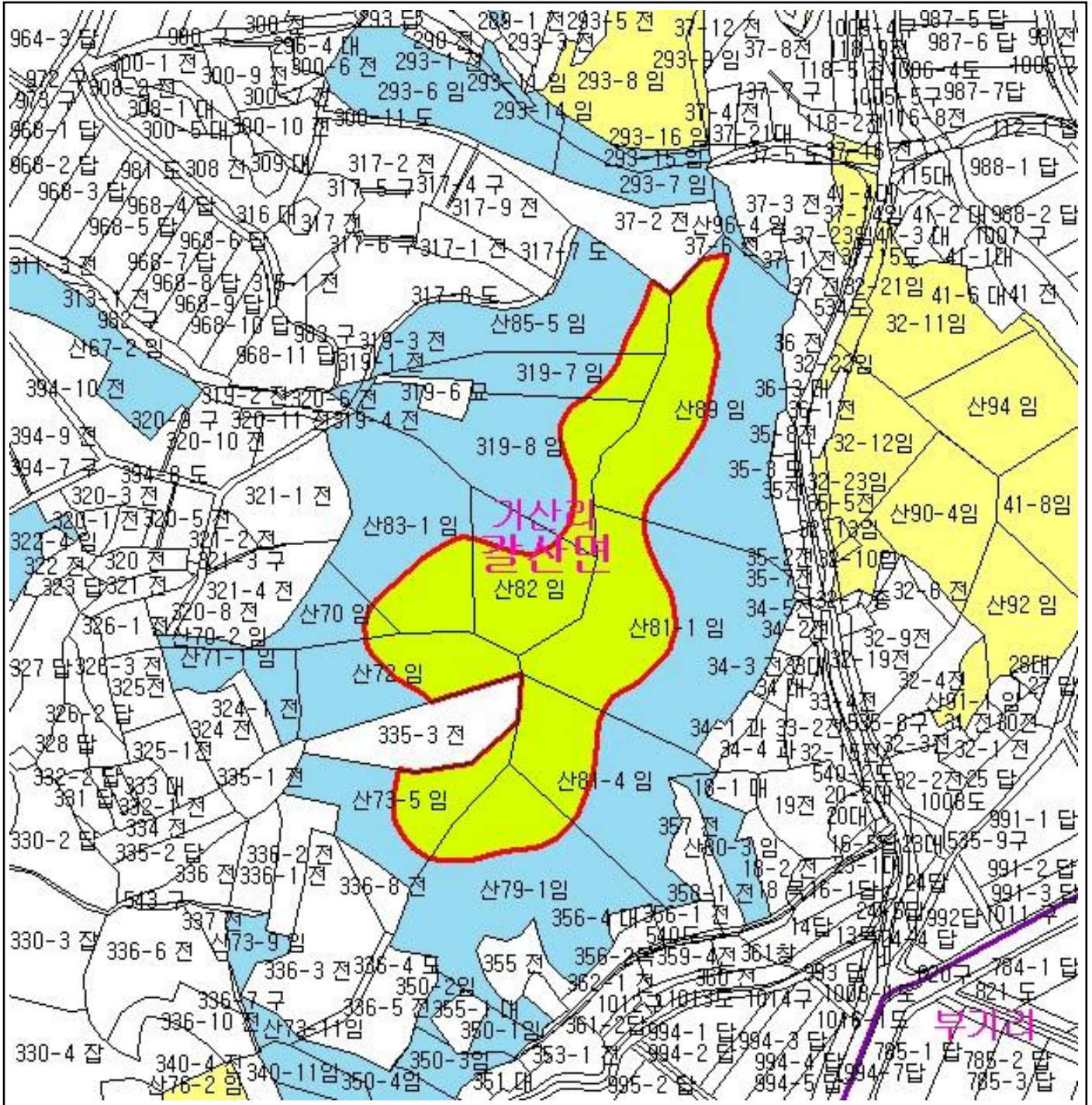


산지정보시스템 (<http://www.forestland.go.kr>)
 산림청 (<http://www.forest.go.kr>)

산 지구 분도

(보전산지 변경지정 [공익용 ▶ 임업용])

NJ52-13-10-052



| 범례 | |
|----|-------|
| | 공익용산지 |
| | 임업용산지 |
| | 준보전산지 |
| | 지적선 |
| | 행정경계 |
| | 대상지역 |

지정권자 : 산림청장
 고시일자 : 2011년 02월 15일
 고시번호 : 산림청고시제2011-15호

- 비고 :
1. 축량의 기준 : 한국축지계
 2. 투영법 : 횡단 메르카토르도법(타원체는 베셀타원체)
 3. 높이의 기준 : 인천만의 평균해면
 4. 본 지도는 지적이 표시된 수치지형도 또는 지적선을 기준으로 작성하였음
 5. 본 지도는 산림청장의 사전승인없이 복제, 국외반출, 임의개재, 편집을 할 수 없으며, 위반 시 관련법에 따라 처벌 받을 수 있음
 6. 본 지도에 의하여 축량할 수 없음



산지정보시스템(<http://www.forestland.go.kr>)
 산림청(<http://www.forest.go.kr>)